

Haut ample à manche raglan à effet chauve-souris, col cheminée à même (sans couture à l'encolure) et bandes aux poignets. Le pull (A) est fini avec une bande à l'ourlet. La tunique (B) est finie avec un ourlet et est ajustée au niveau des hanches. Un patron parfait pour des débutantes!

Loose-fitting raglan sweater and tunic with a batwing effect, funnel neck without neck seam and sleeve cuffs.

The boxy sweater (A) is finished with hem band. The tunic (B) is tapered from bust down and fitted at the hips. The perfect pattern for beginners!

MESURES DU CORPS (FILLES) - BODY MEASUREMENTS (GIRLS)

Âge approximatif - Approximate age		2	3	4	5	6	7	8	9	10	11	12	13
Tailles européennes - European sizes		92	98	104	112	119	127	135	142	146	150	152	155
TAILLE JALIE - JALIE SIZES		F	G	H	I	J	K	L	M	N	O	P	Q
	1 TOUR DE POITRINE FULL BUST	21"	22"	23"	24"	25"	26"	27"	28"	29"	30"	31"	32"
	2 TOUR DE TAILLE NATURAL WAIST	20"	20 1/2"	21"	21 1/2"	22"	22 1/2"	23"	23 3/4"	24 1/2"	25 1/4"	25 3/4"	26 1/2"
	3 TOUR DES HANCHES FULL HIPS	22"	23"	24"	25"	26"	27"	28"	29 1/2"	30 1/2"	32"	33"	34 1/2"
	4 TRONC (DEVANT+DOS) TORSO (FRONT+BACK)	35"	37"	39"	41"	43"	45"	47"	48 3/4"	50 1/2"	52"	53 3/4"	55 1/2"

TISSU REQUIS - YARDAGE

	58"	A	PULL SWEATER	1 yd	1 yd	1 yd	1 yd	1 1/4 yd	1 1/4 yd	1 1/4 yd	1 1/2 yd	1 1/2 yd	1 1/2 yd	1 1/2 yd	1 3/4 yd
	147 cm			0.70 m	0.75 m	0.75 m	0.85 m	0.95 m	1.00 m	1.10 m	1.20 m	1.25 m	1.30 m	1.35 m	1.40 m
	Tricot moyen, extensible dans les deux sens (tricot à chandail, tricot français, jersey épais, interlock)	B	TUNIQUE TUNIC	1 yd	1 yd	1 yd	1 yd	1 1/4 yd	1 1/4 yd	1 1/2 yd	1 1/2 yd	1 1/2 yd	1 3/4 yd	1 3/4 yd	1 3/4 yd
				0.70 m	0.75 m	0.75 m	0.85 m	1.00 m	1.10 m	1.25 m	1.30 m	1.35 m	1.40 m	1.45 m	1.55 m

Medium-weight knit with stretch in the width and length (sweater knit, French terry, thick jersey knit, interlock).

40% ÉLASTICITÉ MINIMUM REQUISE EN LARGEUR
MINIMUM STRETCH REQUIRED IN THE WIDTH

15% ÉLASTICITÉ MINIMUM REQUISE EN LONGUEUR
MINIMUM STRETCH REQUIRED IN THE LENGTH

VOTRE TISSU DEVRAIT S'ÉTIRER
YOUR FABRIC SHOULD STRETCH

JUSQU'ICI
TO HERE

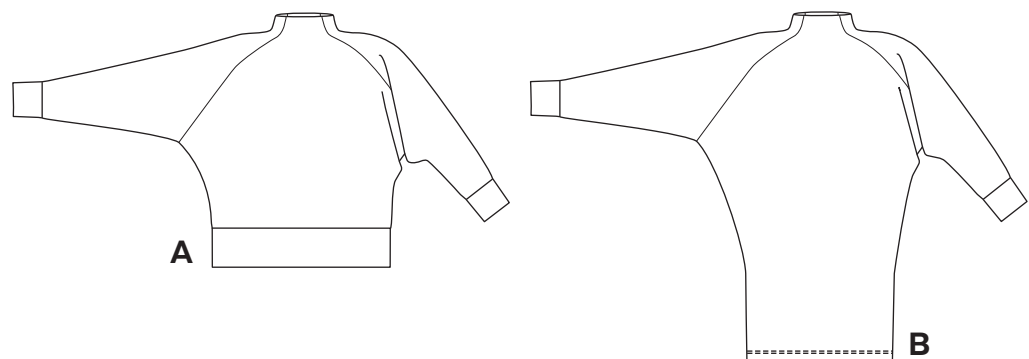
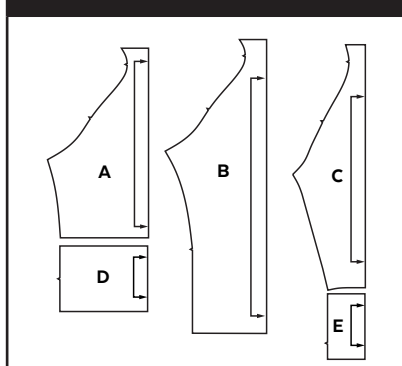
MESURES DU CORPS (FEMMES) - BODY MEASUREMENTS (WOMEN)

Taille US APPROX. US size	2	4	6	8	10	12	14	16	18	20	22	24				
Prêt-à-porter APPROX. RTW size	XS	S			M		L		XL		2XL					
Tailles euro - European sizes	34	36	38	40	42	44	46	48	50	52	54	56				
TAILLE JALIE - JALIE SIZES	R	S	T	U	V	W	X	Y	Z	AA	BB	CC	DD	EE	FF	GG
1 TOUR DE POITRINE FULL BUST	33"	34"	35"	36"	37"	38"	39"	40"	41 1/2"	42 3/4"	44"	45 1/2"	46 3/4"	48 1/4"	49 1/2"	51"
2 TOUR DE TAILLE NATURAL WAIST	27"	28"	29"	30"	31"	32"	33"	34"	35 1/4"	36 1/2"	37 3/4"	39"	40 1/4"	41 1/2"	42 3/4"	44"
3 TOUR DES HANCHES FULL HIPS	36"	37"	38"	39"	40"	41"	42"	43"	44 1/2"	45 3/4"	47"	48 1/2"	49 3/4"	51 1/4"	52 3/4"	54"
4 TRONC (DEVANT+DOS) TORSO (FRONT+BACK)	57 1/4"	59"	59 1/2"	60"	60 1/2"	61"	61 1/2"	62"	62 3/4"	63 3/4"	64 1/4"	65 1/2"	66 1/4"	67 1/4"	68 1/4"	69"

TISSU REQUIS - YARDAGE

A	PULL SWEATER	1 3/4 yd	2 yd	2 yd	2 yd	2 yd	2 yd	2 yd	2 yd	2 yd	2 yd	2 1/4 yd	2 1/4 yd	2 1/4 yd	2 1/4 yd	2 1/4 yd
		1.45 m	1.75 m	1.75 m	1.75 m	1.75 m	1.75 m	1.75 m	1.75 m	1.80 m	1.80 m	1.80 m	1.85 m	1.90 m	1.90 m	1.95 m
B	TUNIQUE TUNIC	1 3/4 yd	2 1/4 yd	2 1/4 yd	2 1/4 yd	2 1/4 yd	2 1/4 yd	2 1/4 yd	2 1/4 yd	2 1/4 yd	2 1/4 yd	2 1/2 yd	2 3/4 yd	2 3/4 yd	2 3/4 yd	2 3/4 yd
		1.60 m	1.85 m	1.90 m	1.90 m	1.90 m	1.95 m	1.95 m	1.95 m	1.95 m	1.95 m	1.95 m	2.20 m	2.30 m	2.35 m	2.40 m

PIÈCES - PATTERN PIECES



PRÊT À COUDRE // READY TO SEW
ressources de couture (6 mm / 1/4") incluses dans le patron
6 mm / 1/4" seam allowances included in the pattern



1504024



© 2020 LES PATRONS JALIE INC.
www.jalie.com
IMPRIMÉ AU CANADA / PRINTED IN CANADA