


Pantalon cigarette à taille haute avec élastique dissimulé à la taille et avec pinces au dos. Fait pour les tricots stables du type ponte di roma. Une découpe au devant permet d'ajouter une pièce de tissu contrastant. Le pantalon est conçu pour arriver à la cheville, mais l'extensibilité verticale du tissu peut avoir une incidence sur la longueur finale lorsque le vêtement est porté.

High-waist (at navel), pull-on cigarette pants with concealed elastic at the waist and darts at the back. Inset detailing at the hip where you can use contrast fabric as a design element. Drafted for stable knits like ponte di roma. The hem should be at the ankle but vertical stretch will have an impact on the final length when you wear the pants. They might stretch out to below the ankle.

MESURES DU CORPS (FILLES) - BODY MEASUREMENTS (GIRLS)

Âge approximatif - Approximate age	2	3	4	5	6	7	8	9	10	11	12	13	
Tailles européennes - European sizes	92	98	104	112	119	127	135	142	146	150	152	155	
TAILLE JALIE - JALIE SIZES	F	G	H	I	J	K	L	M	N	O	P	Q	
	1 TOUR DE TAILLE NATURAL WAIST	20"	20 1/2"	21"	21 1/2"	22"	22 1/2"	23"	23 3/4"	24 1/2"	25 1/4"	25 3/4"	26 1/2"
		51 cm	52 cm	53 cm	55 cm	56 cm	57 cm	58 cm	60 cm	62 cm	64 cm	66 cm	67 cm
2	TOUR DES HANCHES FULL HIPS	22"	23"	24"	25"	26"	27"	28"	29 1/2"	30 1/2"	32"	33"	34 1/2"
		56 cm	58 cm	61 cm	64 cm	66 cm	69 cm	71 cm	74 cm	78 cm	81 cm	84 cm	87 cm
3	ENTREJAMBE (JUSQU'AU SOL) INSEAM (TO THE FLOOR)	13"	14 1/2"	16"	18"	19 1/2"	21"	23"	24"	25 1/2"	26 1/2"	28"	29"
		33 cm	37 cm	41 cm	45 cm	50 cm	54 cm	58 cm	61 cm	64 cm	67 cm	71 cm	74 cm

TISSU REQUIS - YARDAGE

	59"	PANTALON PANTS	3/4 yd	1 yd	1 yd	1 yd	1 yd	1 yd	1 yd	1 1/4 yd	1 1/4 yd	1 1/4 yd	1 1/4 yd	1 1/4 yd	1 1/2 yd
	147 cm		0.65 m	0.70 m	0.75 m	0.80 m	0.85 m	0.90 m	0.95 m	1.00 m	1.05 m	1.10 m	1.10 m	1.10 m	1.20 m

Tricot stable moyen (ponte di Roma) avec 40% d'extensibilité dans la largeur et 20% dans la longueur.

Medium-weight knit (ponte di roma) with 40% stretch across the grain and 20% stretch in the length.

40% ÉLASTICITÉ MINIMUM REQUISE EN LARGEUR
MINIMUM STRETCH REQUIRED IN THE WIDTH

VOTRE TISSU DEVRAIT S'ÉTIRER
YOUR FABRIC SHOULD STRETCH

JUSQU'ICI
TO HERE



20% ÉLASTICITÉ MINIMUM REQUISE EN LONGUEUR
MINIMUM STRETCH REQUIRED IN THE LENGTH

VOTRE TISSU DEVRAIT S'ÉTIRER
YOUR FABRIC SHOULD STRETCH

JUSQU'ICI
TO HERE



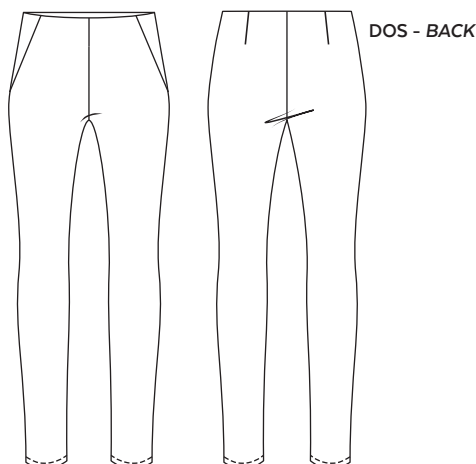
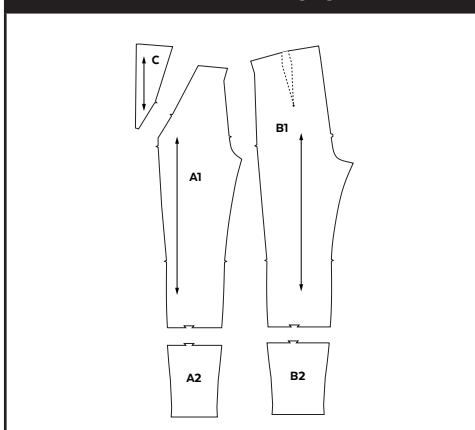
MESURES DU CORPS (FEMMES) - BODY MEASUREMENTS (WOMEN)

Taille US APPROX. US size	2	4	6	8	10	12	14	16	18	20	22	24					
Prêt-à-porter APPROX. RTW size	XS	S			M			L			XL		2XL				
Tailles euro - European sizes	34	36	38	40	42	44	46	48	50	52	54	56					
TAILLE JALIE - JALIE SIZES	R	S	T	U	V	W	X	Y	Z	AA	BB	CC	DD	EE	FF	GG	
1	TOUR DE TAILLE NATURAL WAIST	27"	28"	29"	30"	31"	32"	33"	34"	35 1/4"	36 1/2"	37 3/4"	39"	40 1/4"	41 1/2"	42 3/4"	44"
		69 cm	71 cm	74 cm	76 cm	78 cm	81 cm	84 cm	86 cm	89 cm	93 cm	96 cm	99 cm	102 cm	105 cm	109 cm	112 cm
2	TOUR DES HANCHES FULL HIPS	36"	37"	38"	39"	40"	41"	42"	43"	44 1/2"	45 3/4"	47"	48 1/2"	49 3/4"	51 1/4"	52 3/4"	54"
		91 cm	94 cm	96 cm	99 cm	102 cm	104 cm	106 cm	109 cm	113 cm	116 cm	120 cm	123 cm	126 cm	130 cm	134 cm	137 cm
3	ENTREJAMBE (sol) INSEAM (FLOOR)	31"	32"	32"	32"	32"	32"	32"	32"	32"	32"	32"	32"	32"	32"	32"	32"
		77 cm	80 cm	80 cm	80 cm	80 cm	80 cm	80 cm	80 cm	80 cm	80 cm	80 cm	80 cm	80 cm	80 cm	80 cm	80 cm

TISSU REQUIS - YARDAGE

PANTALON PANTS	1 1/2 yd	1 1/2 yd	1 1/2 yd	1 1/2 yd	1 1/2 yd	1 1/2 yd	1 1/2 yd	1 1/2 yd	1 1/2 yd	1 1/2 yd	1 1/2 yd	1 3/4 yd	1 3/4 yd	2 yd	2 1/4 yd	2 1/4 yd
	1.25 m	1.25 m	1.25 m	1.30 m	1.30 m	1.30 m	1.30 m	1.30 m	1.30 m	1.30 m	1.30 m	1.50 m	1.55 m	1.65 m	1.90 m	2.05 m

PIÈCES DU PATRON
PATTERN PIECES



MERCERIE - NOTIONS

ÉLASTIQUE 2.5 cm 1" ELASTIC	ÉLASTIQUE 4 cm 1 1/2" ELASTIC
F - O	P - GG
65 cm (26")	1,10 m (1 1/4 yd)