

GENEVIÈVE

Pièces de patron à utiliser avec le patron de jupe GENEVIÈVE pour réaliser une jupe-culotte sous le genou ou à mi-mollet avec poches à la couture côté. Inclut une ceinture plus large pour une option froncée à effet "sac de papier / paper bag".

28
tailles - sizes

Pattern pieces to use with the GENEVIÈVE skirt pattern to create below-the-knee or midi culottes with in-seam pockets and elasticized waistband (sits at natural waist). The add-on includes a wider waistband to create a paper bag effect.

MESURES DU CORPS (FILLES) - BODY MEASUREMENTS (GIRLS)

Âge approximatif - Approximate age	2	3	4	5	6	7	8	9	10	11	12	13	
Tailles européennes - European sizes	92	98	104	112	119	127	135	142	146	150	152	155	
TAILLE JALIE - JALIE SIZES	F	G	H	I	J	K	L	M	N	O	P	Q	
	1 TOUR DE TAILLE NATURAL WAIST	20" 51 cm	20 1/2" 52 cm	21" 53 cm	21 1/2" 55 cm	22" 56 cm	22 1/2" 57 cm	23" 58 cm	23 3/4" 60 cm	24 1/2" 62 cm	25 1/4" 64 cm	25 3/4" 66 cm	26 1/2" 67 cm
	2 TOUR DES HANCHES FULL HIPS	22" 56 cm	23" 58 cm	24" 61 cm	25" 64 cm	26" 66 cm	27" 69 cm	28" 71 cm	29 1/2" 74 cm	30 1/2" 78 cm	32" 81 cm	33" 84 cm	34 1/2" 87 cm
	3 ENTREJAMBE (JUSQU'AU SOL) INSEAM (TO THE FLOOR)	13" 33 cm	14 1/2" 37 cm	16" 41 cm	18" 45 cm	19 1/2" 50 cm	21" 54 cm	23" 58 cm	24" 61 cm	25 1/2" 64 cm	26 1/2" 67 cm	28" 71 cm	29" 74 cm

TISSU REQUIS - YARDAGE

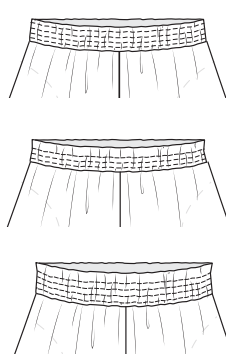
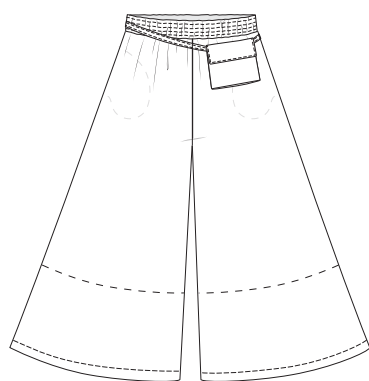
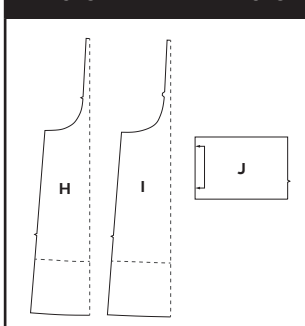
<p>Tissé léger/moyen qui se repasse bien: lin, coton, challis, twill, tencel</p> <p>Light- to mid-weight fabrics with nice drape and that presses well: linen, challis, tencel twill</p>	45"	SOUS LE GENOU BELOW THE KNEE	1 yd 0.90 m	1 1/4 yd 0.95 m	1 1/4 yd 1.05 m	1 1/4 yd 1.10 m	1 1/2 yd 1.15 m	1 1/2 yd 1.30 m	1 1/2 yd 1.35 m	1 3/4 yd 1.40 m	1 3/4 yd 1.60 m	2 yd 1.65 m	2 yd 1.75 m	2 yd 1.75 m
	115 cm	MI-MOLLET MID-CALF	1 1/4 yd 1.05 m	1 1/4 yd 1.10 m	1 1/2 yd 1.25 m	1 1/2 yd 1.30 m	1 3/4 yd 1.40 m	1 3/4 yd 1.50 m	2 yd 1.65 m	2 1/4 yd 1.90 m	2 1/4 yd 2.00 m	2 1/4 yd 2.05 m	3 yd 2.55 m	3 yd 2.60 m
	54"	SOUS LE GENOU BELOW THE KNEE	1 yd 0.90 m	1 1/4 yd 1.05 m	1 1/4 yd 1.05 m	1 1/4 yd 1.10 m	1 1/2 yd 1.15 m	1 1/2 yd 1.30 m	1 1/2 yd 1.35 m	1 3/4 yd 1.40 m	1 3/4 yd 1.45 m	1 3/4 yd 1.50 m	1 3/4 yd 1.60 m	2 yd 1.65 m
	137 cm	MI-MOLLET MID-CALF	1 1/4 yd 1.05 m	1 1/4 yd 1.10 m	1 1/2 yd 1.25 m	1 1/2 yd 1.30 m	1 1/2 yd 1.35 m	1 3/4 yd 1.40 m	1 3/4 yd 1.50 m	1 3/4 yd 1.60 m	2 yd 1.75 m	2 yd 1.80 m	2 1/4 yd 1.85 m	2 1/4 yd 1.90 m

MESURES DU CORPS (FEMMES) - BODY MEASUREMENTS (WOMEN)

Taille US APPROX. US size	2	4	6	8	10	12	14	16	18	20	22	24				
Prêt-à-porter APPROX. RTW size	XS		S		M		L		XL		2XL					
Tailles euro - European sizes	34	36	38	40	42	44	46	48	50	52	54	56				
TAILLE JALIE - JALIE SIZES	R	S	T	U	V	W	X	Y	Z	AA	BB	CC	DD	EE	FF	GG
1 TOUR DE TAILLE NATURAL WAIST	27" 69 cm	28" 71 cm	29" 74 cm	30" 76 cm	31" 78 cm	32" 81 cm	33" 84 cm	34" 86 cm	35 1/4" 89 cm	36 1/2" 93 cm	37 3/4" 96 cm	39" 99 cm	40 1/4" 102 cm	41 1/2" 105 cm	42 3/4" 109 cm	44" 112 cm
2 TOUR DES HANCHES FULL HIPS	36" 91 cm	37" 94 cm	38" 96 cm	39" 99 cm	40" 102 cm	41" 104 cm	42" 106 cm	43" 109 cm	44 1/2" 113 cm	45 3/4" 116 cm	47" 120 cm	48 1/2" 123 cm	49 3/4" 126 cm	51 1/4" 130 cm	52 3/4" 134 cm	54" 137 cm
3 ENTREJAMBE (SOL) INSEAM (FLOOR)	31" 77 cm	32" 80 cm	32" 80 cm	32" 80 cm	32" 80 cm	32" 80 cm	32" 80 cm	32" 80 cm	32" 80 cm	32" 80 cm	32" 80 cm	32" 80 cm	32" 80 cm	32" 80 cm	32" 80 cm	32" 80 cm

45"	SOUS LE GENOU BELOW THE KNEE	2 1/4 yd 1.85 m	2 1/4 yd 2.05 m	2 3/4 yd 2.30 m	3 yd 2.55 m	3 1/4 yd 2.80 m	3 1/4 yd 2.90 m	3 1/4 yd 2.90 m	3 1/2 yd 3.15 m	3 3/4 yd 3.30 m	3 3/4 yd 3.35 m	3 3/4 yd 3.40 m	3 3/4 yd 3.40 m	3 3/4 yd 3.40 m	4 yd 3.45 m	4 yd 3.45 m	4 yd 3.55 m
		3 3/4 yd 3.40 m	4 1/4 yd 3.75 m	4 1/2 yd 3.90 m	4 1/2 yd 3.90 m	4 1/2 yd 3.95 m	4 1/2 yd 4.00 m	4 1/2 yd 4.00 m	4 1/2 yd 4.05 m	4 1/2 yd 4.10 m	4 3/4 yd 4.15 m	4 3/4 yd 4.15 m	4 3/4 yd 4.15 m	4 3/4 yd 4.20 m	4 3/4 yd 4.30 m	4 3/4 yd 4.30 m	5 yd 4.35 m
115 cm	MI-MOLLET MID-CALF	2 yd 1.65 m	2 yd 1.70 m	2 yd 1.75 m	2 1/4 yd 1.90 m	2 1/4 yd 1.90 m	2 1/4 yd 1.90 m	2 1/4 yd 1.90 m	2 1/2 yd 2.05 m	2 1/2 yd 2.20 m	2 3/4 yd 2.45 m	3 yd 2.65 m	3 1/2 yd 3.00 m	3 1/2 yd 3.00 m	3 1/2 yd 3.00 m	3 3/4 yd 3.35 m	
		2 1/2 yd 2.20 m	2 1/2 yd 2.25 m	2 3/4 yd 2.30 m	2 3/4 yd 2.30 m	2 3/4 yd 2.45 m	3 yd 2.65 m	3 1/4 yd 2.85 m	3 1/2 yd 3.05 m	4 yd 3.45 m	4 yd 3.55 m	4 yd 3.60 m	4 1/4 yd 3.75 m	4 1/4 yd 3.80 m	4 1/2 yd 4.05 m	4 1/2 yd 4.10 m	4 3/4 yd 4.15 m

PIÈCES - PATTERN PIECES



BANDE RÉGULIÈRE AVEC ÉLASTIQUE 4 cm
REGULAR WAISTBAND WITH 1 1/2" ELASTIC

BANDE RÉGULIÈRE AVEC ÉLASTIQUE 2.5 cm
REGULAR WAISTBAND WITH 1" ELASTIC

BANDE PLUS LARGE AVEC ÉLASTIQUE 4 cm
WIDER WAISTBAND WITH 1 1/2" ELASTIC

MERCERIE - NOTIONS

ÉLASTIQUE (2.5 cm ou 4 cm)
1" or 1 1/2" ELASTIC

F - O 0.65 m (3/8 yd)	P - GG 1.15 m (1 1/2 yd)
--------------------------	-----------------------------