

Pantalon en molleton avec cordon coulissé à la taille élastique, poches aux hanches (en jersey pour réduire les épaisseurs) et poche appliquée au dos. Le pantalon (modèle A) est fini avec bande côtelée au bas de la jambe. Le short (modèle B) est ourlé. Le patron inclut une pièce pour faire un cordon en jersey.

Modern joggers and shorts with elasticized rib knit waistband, with adjustable drawstring, in-seam hip pockets (made of jersey to minimize bulk) and a back patch pocket. View A (sweatpants) is finished with rib knit ankle cuffs. View B (shorts) is hemmed. A piece for a jersey drawstring is included in the pattern.

MESURES DU CORPS (GARÇONS) - BODY MEASUREMENTS (BOYS)

Âge approximatif - Approximate age	2	3	4	5	6	7	8	9	10	11	12	13	
Tailles européennes - European sizes	92	98	104	112	119	127	135	142	146	150	152	155	
TAILLE JALIE - JALIE SIZES	F	G	H	I	J	K	L	M	N	O	P	Q	
	1 TOUR DE TAILLE NATURAL WAIST	19 1/2"	20"	20 1/2"	21"	22"	22 1/2"	23"	23 1/2"	24 1/2"	25 1/4"	25 3/4"	26 1/2"
	2 TOUR DES HANCHES HIPS (FULLEST)	22"	23"	24"	25"	26"	27"	28"	28 3/4"	29 3/4"	30 1/2"	31 1/2"	32 3/4"
	3 ENTREJAMBE (JUSQU'AU SOL) INSEAM (TO THE FLOOR)	13 1/2"	15"	16 1/2"	18"	19 1/2"	21 1/2"	23 1/2"	25"	26 1/2"	28"	29 1/2"	31"

TISSU REQUIS - YARDAGE

60" / 150 cm	PANTALON (MODÈLE A) SWEATPANTS (VIEW A)	3/4 yd	3/4 yd	1 yd	1 yd	1 yd	1 yd	1 yd	1 yd	1 1/4 yd	1 1/4 yd	1 1/4 yd	1 1/4 yd
		0.50 m	0.55 m	0.60 m	0.65 m	0.70 m	0.70 m	0.75 m	0.80 m	0.85 m	0.90 m	0.90 m	0.95 m
Tricot extensible dans la largeur (molleton, tricot français). Pour la ceinture: bande côtelée. Tricot (jersey) pour la poche et le cordon. Medium-weight knit with at least 10% stretch across the grain (sweatshirt fleece, french terry). Rib knit for the waistband and cuff. Jersey knit for the pockets	SHORT (MODÈLE B) SHORTS (VIEW B)	1/2 yd	1/2 yd	1/2 yd	1/2 yd	1/2 yd	3/4 yd	3/4 yd	3/4 yd	3/4 yd	3/4 yd	3/4 yd	3/4 yd
	JERSEY (POCHES+CORDON) JERSEY KNIT (POCKETS + DRAWSTRING)	1/2 yd	1/2 yd	1/2 yd	1/2 yd	1/2 yd	1/2 yd	1/2 yd	1/2 yd	1/2 yd	1/2 yd	1/2 yd	1/2 yd

10% ÉLASTICITÉ MINIMUM REQUISE en largeur
MINIMUM STRETCH REQUIRED in the width

VOTRE TISSU PRINCIPAL DEVRAIT S'ÉTIRER
YOUR MAIN FABRIC SHOULD STRETCH

JUSQU'ICI
TO HERE

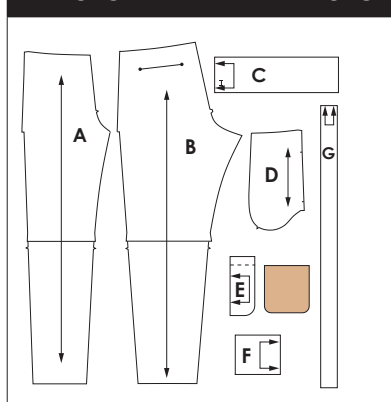
MESURES DU CORPS (HOMMES) - BODY MEASUREMENTS (MEN)

Prêt-à-porter APPROX.	XS	S	M				L				XL	XXL				
TAILLE JALIE - JALIE SIZES	R	S	T	U	V	W	X	Y	Z	AA	BB	CC	DD	EE	FF	GG
1 TOUR DE TAILLE NATURAL WAIST	27 1/2"	28"	29"	30"	31"	32"	33"	34"	35 1/2"	37"	38 1/2"	40"	41 1/2"	43"	44 1/2"	46"
2 TOUR DES HANCHES HIPS (FULLEST)	33 1/2"	34"	35"	36"	37"	38"	39"	40"	41"	42"	43"	44"	45"	46"	47"	48"
3 ENTREJAMBE (JUSQU'AU SOL) INSEAM (TO THE FLOOR)	32 1/2"	34"	34"	34"	34"	34"	34"	34"	34"	34"	34"	34"	34"	34"	34"	34"

TISSU REQUIS - YARDAGE

PANTALON (MODÈLE A) SWEATPANTS (VIEW A)	1 1/2 yd	1 1/2 yd	1 1/2 yd	1 1/2 yd	1 1/2 yd	1 1/2 yd	1 1/2 yd	1 1/2 yd	1 1/2 yd	1 1/2 yd	1 1/2 yd	1 1/2 yd	1 3/4 yd	1 3/4 yd	1 3/4 yd	2 yd
	1.10 m	1.20 m	1.20 m	1.20 m	1.20 m	1.20 m	1.20 m	1.20 m	1.25 m	1.30 m	1.30 m	1.35 m	1.45 m	1.50 m	1.55 m	1.65 m
SHORT (MODÈLE B) SHORTS (VIEW B)	1/2 yd	1/2 yd	3/4 yd	3/4 yd	3/4 yd	3/4 yd	3/4 yd	3/4 yd	3/4 yd	3/4 yd	1 yd	1 yd	1 yd	1 yd	1 yd	1 yd
	0.45 m	0.45 m	0.50 m	0.50 m	0.55 m	0.55 m	0.55 m	0.55 m	0.60 m	0.65 m	0.75 m	0.75 m	0.75 m	0.75 m	0.80 m	0.85 m
JERSEY (POCHES+CORDON) JERSEY KNIT (POCKETS + DRAWSTRING)	1/2 yd	1/2 yd	1/2 yd	1/2 yd	1/2 yd	1/2 yd	1/2 yd	1/2 yd	1/2 yd	1/2 yd	1/2 yd	1/2 yd	1/2 yd	1/2 yd	1/2 yd	1/2 yd
	0.40 m	0.40 m	0.40 m	0.40 m	0.40 m	0.40 m	0.40 m	0.40 m	0.40 m	0.40 m	0.40 m	0.40 m	0.40 m	0.40 m	0.40 m	0.40 m

PIÈCES - PATTERN PIECES



MERCERIE - NOTIONS

A / B		
ÉLASTIQUE 5 cm 2" ELASTIC	F - X	Y - GG
	1 m (1 1/4 yd)	1.20 m (1 1/2 yd)
BANDE CÔTELÉE (BANDE DE TAILLE + CHEVILLES) RIB KNIT (WAISTBAND + CUFFS)	F - GG	
	25 cm (10")	
CORDON (SI VOUS NE LE FAITES PAS EN JERSEY) DRAWSTRING (IF YOU DO NOT MAKE YOUR OWN IN JERSEY)	F - L	M - GG
	1 m (1 1/4 yd)	1.50 m (1 3/4 yd)