

3900

CARDIGAN

CHARLOTTE

Cardigan à encolure près du cou avec manche longue et bande à l'ourlet et au poignet. Boutonnage facultatif au devant.
Le modèle A est un modèle aux hanches avec poches, le modèle B est un modèle court .

28


tailles - sizes

Classic jewel neck cardigan with long sleeve, hem and wrist bands. Buttons at the front are optional.
View A hits at the hips and has pockets, view B is a cropped version.

MESURES DU CORPS (FILLES) - BODY MEASUREMENTS (GIRLS)

Âge approximatif - Approximate age	2	3	4	5	6	7	8	9	10	11	12	13	
Tailles européennes - European sizes	92	98	104	112	119	127	135	142	146	150	152	155	
TAILLE JALIE - JALIE SIZES	F	G	H	I	J	K	L	M	N	O	P	Q	
	1 TOUR DE POITRINE FULL BUST	21"	22"	23"	24"	25"	26"	27"	28"	29"	30"	31"	32"
		53 cm	56 cm	58 cm	61 cm	64 cm	66 cm	69 cm	71 cm	74 cm	76 cm	79 cm	81 cm
	2 TOUR DE TAILLE NATURAL WAIST	20"	20 1/2"	21"	21 1/2"	22"	22 1/2"	23"	23 3/4"	24 1/2"	25 1/4"	25 3/4"	26 1/2"
		51 cm	52 cm	53 cm	55 cm	56 cm	57 cm	58 cm	60 cm	62 cm	64 cm	66 cm	67 cm
3 TOUR DES HANCHES FULL HIPS	22"	23"	24"	25"	26"	27"	28"	29 1/2"	30 1/2"	32"	33"	34 1/2"	
	56 cm	58 cm	61 cm	64 cm	66 cm	69 cm	71 cm	74 cm	78 cm	81 cm	84 cm	87 cm	
4 TRONC (DEVANT+DOS) TORSO (FRONT+BACK)	35"	37"	39"	41"	43"	45"	47"	48 3/4"	50 1/2"	52"	53 3/4"	55 1/2"	
	89 cm	94 cm	99 cm	104 cm	109 cm	114 cm	119 cm	123 cm	128 cm	132 cm	137 cm	141 cm	

TISSU REQUIS - YARDAGE

 60" 150 cm	MODÈLE A (AUX HANCHES) VIEW A (HIP-LENGTH)	1 yd	1 yd	1 yd	1 yd	1 yd	1 yd	1 yd	1 yd	1 yd	1 1/4 yd	1 1/4 yd	1 3/4 yd
		0.75 m	0.75 m	0.75 m	0.75 m	0.80 m	0.85 m	0.85 m	0.90 m	0.90 m	0.95 m	1.05 m	1.40 m
Tricot moyen avec 40% d'extensibilité dans la largeur et un peu d'extensibilité dans la longueur. Medium-weight knit with 40% stretch across the grain and some mechanical stretch in the length.	MODÈLE B (COURT) VIEW B (CROPPED)	3/4 yd	3/4 yd	3/4 yd	3/4 yd	1 yd	1 yd	1 yd	1 yd	1 yd	1 yd	1 1/4 yd	1 1/2 yd
		0.65 m	0.65 m	0.65 m	0.65 m	0.70 m	0.75 m	0.75 m	0.80 m	0.80 m	0.85 m	0.95 m	1.20 m
40% ÉLASTICITÉ MINIMUM REQUISE (LARGEUR) MINIMUM STRETCH REQUIRED (ACROSS THE GRAIN)		VOTRE TISSU DEVRAIT S'ÉTIRER YOUR FABRIC SHOULD STRETCH										JUSQU'ICI TO HERE →	

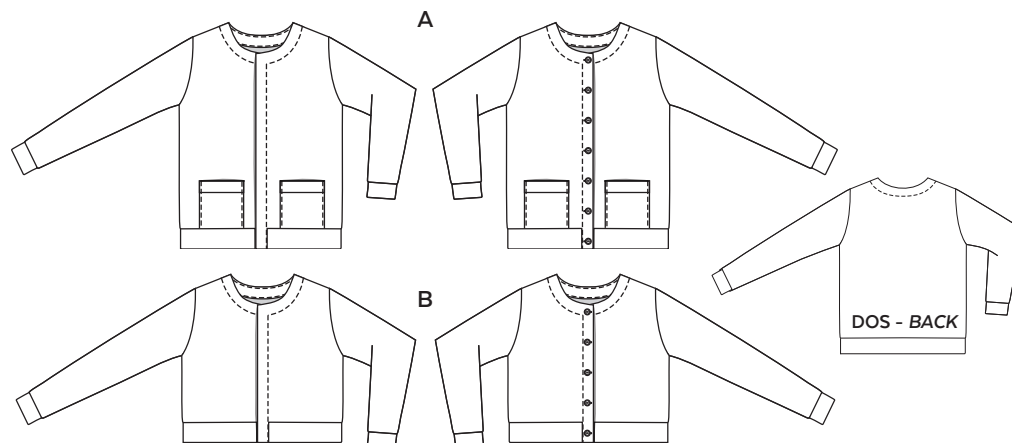
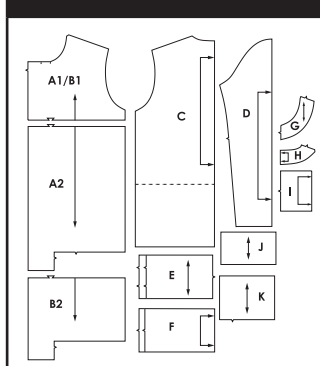
MESURES DU CORPS (FEMMES) - BODY MEASUREMENTS (WOMEN)

Taille US APPROX. US size	2	4	6	8	10	12	14	16	18	20	22	24				
Prêt-à-porter APPROX. RTW size	XS		S		M		L		XL		2XL					
Tailles euro - European sizes	34	36	38	40	42	44	46	48	50	52	54	56				
TAILLE JALIE - JALIE SIZES	R	S	T	U	V	W	X	Y	Z	AA	BB	CC	DD	EE	FF	GG
1 TOUR DE POITRINE FULL BUST	33"	34"	35"	36"	37"	38"	39"	40"	41 1/2"	42 3/4"	44"	45 1/2"	46 3/4"	48 1/4"	49 1/2"	51"
	84 cm	86 cm	89 cm	91 cm	94 cm	96 cm	99 cm	102 cm	106 cm	109 cm	112 cm	116 cm	119 cm	123 cm	126 cm	130 cm
2 TOUR DE TAILLE NATURAL WAIST	27"	28"	29"	30"	31"	32"	33"	34"	35 1/4"	36 1/2"	37 3/4"	39"	40 1/4"	41 1/2"	42 3/4"	44"
	69 cm	71 cm	74 cm	76 cm	78 cm	81 cm	84 cm	86 cm	89 cm	93 cm	96 cm	99 cm	102 cm	105 cm	109 cm	112 cm
3 TOUR DES HANCHES FULL HIPS	36"	37"	38"	39"	40"	41"	42"	43"	44 1/2"	45 3/4"	47"	48 1/2"	49 3/4"	51 1/4"	52 3/4"	54"
	91 cm	94 cm	96 cm	99 cm	102 cm	104 cm	106 cm	109 cm	113 cm	116 cm	120 cm	123 cm	126 cm	130 cm	134 cm	137 cm
4 TRONC (DEVANT+DOS) TORSO (FRONT+BACK)	57 1/4"	59"	59 1/2"	60"	60 1/2"	61"	61 1/2"	62"	62 3/4"	63 3/4"	64 1/4"	65 1/2"	66 1/4"	67 1/4"	68 1/4"	69"
	145 cm	150 cm	152 cm	155 cm	157 cm	160 cm	161 cm	159 cm	161 cm	163 cm	165 cm	167 cm	169 cm	171 cm	173 cm	175 cm

TISSU REQUIS - YARDAGE

MODÈLE A (AUX HANCHES) VIEW A (HIP-LENGTH)	1 3/4 yd	1 3/4 yd	1 3/4 yd	1 3/4 yd	2 yd	2 yd	2 yd	2 yd	2 yd	2 yd	2 yd	2 yd	2 yd	2 yd	2 yd	2 yd
	1.50 m	1.55 m	1.55 m	1.55 m	1.65 m	1.65 m	1.65 m	1.65 m	1.65 m	1.65 m	1.65 m	1.65 m	1.65 m	1.65 m	1.80 m	1.80 m
MODÈLE B (COURT) VIEW B (CROPPED)	1 1/2 yd	1 3/4 yd	1 3/4 yd	1 3/4 yd	1 3/4 yd	1 3/4 yd	1 3/4 yd	1 3/4 yd	1 3/4 yd	1 3/4 yd	1 3/4 yd	1 3/4 yd	1 3/4 yd	1 3/4 yd	1 3/4 yd	1 3/4 yd
	1.30 m	1.35 m	1.35 m	1.40 m	1.45 m	1.45 m	1.45 m	1.45 m	1.45 m	1.45 m	1.45 m	1.45 m	1.45 m	1.45 m	1.45 m	1.45 m

PIÈCES - PATTERN PIECES



MERCERIE - NOTIONS

BOUTONS DE 15 mm (FACULTATIF)
5/8" BUTTONS (OPTIONAL)

	F-M	N-P	Q-GG
A	5	6	7
B	4	5	

ENTOILAGE
THERMOCOILLANT
FUSIBLE INTERFACING

26" (65 cm)



PRÊT À COUDRE // READY TO SEW
ressources de couture (6 mm / 1/4") incluses dans le patron
6 mm / 1/4" seam allowances included in the pattern



1503900

Jalie
PATRONS DE COUTURE
SEWING PATTERNS

© 2019 LES PATRONS JALIE INC.

www.jalie.com

IMPRIMÉ AU CANADA / PRINTED IN CANADA