

3895

CULOTTE POUR FEMMES (AVEC OPTION POUR STOMIE) - BRIEFS FOR WOMEN (WITH OPTION FOR OSTOMY)

MARIE-JOSÉE

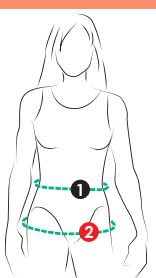
Culotte à taille haute pour femmes. La taille est finie avec un élastique cavalier (biais élastique large) et les cuisses sont finies avec un élastique recouvert. **A:** Modèle avec doublure à effet gainant au devant **B:** Modèle avec doublure spéciale pour femmes stomisée qui crée une pochette. Celle-ci soutient le sac de stomie et l'empêche d'être en contact avec la peau. Ce patron peut très bien être utilisé comme culotte de bikini.

19


tailles - sizes

High-waist briefs for women. The waist is finished with a wide foldover elastic and legs finished with an encased elastic **A:** Regular briefs, front lined with shaper mesh for a tummy-tuck effect **B:** Scooped front lining for women with ostomy that creates a pocket that supports the stoma bag and keeps it away from the skin. This pattern can also be used to make bikini bottoms when made with swimwear material.

MESURES DU CORPS (FILLES) - BODY MEASUREMENTS (GIRLS)

Âge approximatif - Approximate age	2	3	4	5	6	7	8	9	10	11	12	13	
Tailles européennes - European sizes	92	98	104	112	119	127	135	142	146	150	152	155	
TAILLE JALIE - JALIE SIZES	F	G	H	I	J	K	L	M	N	O	P	Q	
	1	TOUR DE TAILLE NATURAL WAIST									25 ¼"	25 ¾"	26 ½"
											64 cm	66 cm	67 cm
	2	TOUR DES HANCHES FULL HIPS									32"	33"	34 ½"
											81 cm	84 cm	87 cm

TISSU REQUIS - YARDAGE

 <p>60" / 150 cm</p> <p>Tricot avec extensibilité dans les DEUX sens et une bonne élasticité. Pour la pochette/doublure du devant, un filet assez ferme avec 40% d'extensibilité est recommandé.</p> <p>Knit with stretch in the length and width, with good recovery. For the pocket / front shaper lining, we recommend mesh with approximately 40% stretch and good recovery.</p>	CULOTTE (TISSU EXTÉRIEUR) PANTIES (OUTER FABRIC)		½ yd	½ yd	½ yd
	DOUBLURE DU DEVANT (FILET) FRONT LINING (SHAPER MESH)		½ yd	½ yd	½ yd
	DOUBLURE D'ENTREJAMBE (JERSEY DE COTON) CROTCH LINING (COTTON JERSEY)		¼ yd	¼ yd	¼ yd
			0.15 m	0.15 m	0.15 m

**50% EXTENSIBILITÉ MINIMUM REQUISE (LARGEUR ET LONGUEUR)**  
MINIMUM STRETCH REQUIRED (WIDTH AND LENGTH)

**VOTRE TISSU PRINCIPAL DEVRAIT S'ÉTIRER**  
YOUR MAIN FABRIC SHOULD STRETCH

**JUSQU'ICI**  
TO HERE

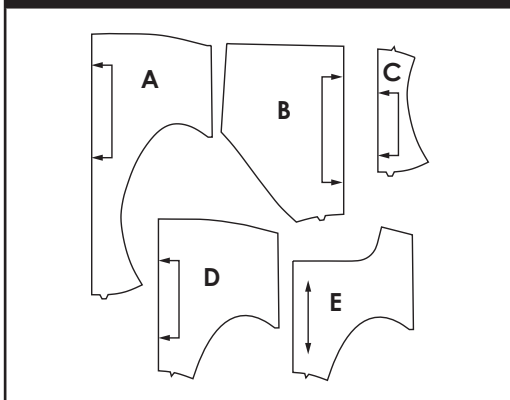
MESURES DU CORPS (FEMMES) - BODY MEASUREMENTS (WOMEN)

Taille US APPROX. US size	2	4	6	8	10	12	14	16	18	20	22	24						
Prêt-à-porter APPROX. RTW size	XS		S			M		L		XL		2XL						
Tailles euro - European sizes	34	36	38	40	42	44	46	48	50	52	54	56						
TAILLE JALIE - JALIE SIZES	R	S	T	U	V	W	X	Y	Z	AA	BB	CC	DD	EE	FF	GG		
1	TOUR DE TAILLE NATURAL WAIST		27"	28"	29"	30"	31"	32"	33"	34"	35 ¼"	36 ½"	37 ¾"	39"	40 ¼"	41 ½"	42 ¾"	44"
			69 cm	71 cm	74 cm	76 cm	78 cm	81 cm	84 cm	86 cm	89 cm	93 cm	96 cm	99 cm	102 cm	105 cm	109 cm	112 cm
2	TOUR DES HANCHES FULL HIPS		36"	37"	38"	39"	40"	41"	42"	43"	44 ½"	45 ¾"	47"	48 ½"	49 ¾"	51 ¼"	52 ¾"	54"
			91 cm	94 cm	96 cm	99 cm	102 cm	104 cm	106 cm	109 cm	112 cm	116 cm	119 cm	123 cm	126 cm	130 cm	134 cm	137 cm

TISSU REQUIS - YARDAGE

CULOTTE (TISSU EXTÉRIEUR) PANTIES (OUTER FABRIC)	¾ yd	¾ yd	¾ yd	¾ yd	¾ yd	¾ yd	¾ yd	¾ yd	¾ yd	¾ yd	¾ yd	¾ yd	¾ yd	¾ yd	¾ yd	¾ yd	¾ yd
DOUBLURE DU DEVANT (FILET) FRONT LINING (SHAPER MESH)	½ yd	½ yd	½ yd	½ yd	½ yd	½ yd	½ yd	½ yd	½ yd	½ yd	½ yd	½ yd	½ yd	½ yd	½ yd	½ yd	½ yd
DOUBLURE D'ENTREJAMBE (JERSEY DE COTON) CROTCH LINING (COTTON JERSEY)	¼ yd	¼ yd	¼ yd	¼ yd	¼ yd	¼ yd	¼ yd	¼ yd	¼ yd	¼ yd	¼ yd	¼ yd	¼ yd	¼ yd	¼ yd	¼ yd	¼ yd

PIÈCES - PATTERN PIECES



MERCERIE - NOTIONS

ÉLASTIQUE CAVALIER 2 cm (ou biais élastique 2 cm une fois plié) WIDE FOLDOVER ELASTIC (3/4" when folded)	O - GG 1 m (1 ¼ yd)
ÉLASTIQUE 1 cm pour cuisses 3/8" ELASTIC	O - GG 1,25 m (1 ½ yd)
OPTION STOMIE (B): ÉLASTIQUE TRANSPARENT (LAMINETTE) 6 mm OSTOMY OPTION (B): ¼" CLEAR ELASTIC	O - GG 40 cm (15")

PRÊT À COUDRE // READY TO SEW  
ressources de couture (6 mm / 1/4") incluses dans le patron  
6 mm / 1/4" seam allowances included in the pattern



© 2019 LES PATRONS JALIE INC.  
www.jalie.com  
FAIT AU CANADA / MADE IN CANADA