

3893+

EXTRA POUR LE PATRON DE MAILLOT UNE PIÈCE DIANE - DIANE ONE-PIECE SWIMSUIT PATTERN ADD-ON**DIANE**

Cet ajout comprend des nouvelles pièces qui complètent le patron **DIANE 3893 (patron vendu séparément)** pour la réalisation de maillot à encolure croisée (A), encolure nouée avec ouverture au devant (B) et encolure nouée sans ouverture au devant (C).

27

tailles - sizes

This add-on includes pattern pieces for pattern **DIANE 3893 (pattern sold separately)** to make 3 front variations: Surplice neckline (A), tie-front with opening (B), tie-front without opening (C).

MESURES DU CORPS (FILLES) - BODY MEASUREMENTS (GIRLS)

Âge approximatif - Approximate age		2	3	4	5	6	7	8	9	10	11	12	13
Tailles européennes - European sizes		92	98	104	112	119	127	135	142	146	150	152	155
TAILLE JALIE - JALIE SIZES		F	G	H	I	J	K	L	M	N	O	P	Q
	1 TOUR DE POITRINE FULL BUST	21"	22"	23"	24"	25"	26"	27"	28"	29"	30"	31"	32"
	2 TOUR DE TAILLE WAIST	20"	20 1/2"	21"	21 1/2"	22"	22 1/2"	23"	23 3/4"	24 1/2"	25 1/4"	25 3/4"	26 1/2"
	3 TOUR DES HANCHES HIPS	22"	23"	24"	25"	26"	27"	28"	29 1/2"	30 1/2"	32"	33"	34 1/2"
	4 TRONC (DEVANT + DOS) TORSO (FRONT + BACK)	35"	37"	38 1/2"	40"	41 1/2"	43 1/4"	45"	47"	49"	51"	53"	55"

TISSU REQUIS - YARDAGE

	CORSAGE - MODÈLE A TOP - VIEW A		1/2 yd	1/2 yd	1/2 yd	1/2 yd	1/2 yd	1/2 yd	1/2 yd	1/2 yd	1/2 yd	1/2 yd	1/2 yd	1/2 yd	1/2 yd	
	CORSAGE MODÈLES B/C TOP - VIEWS B/C		1/2 yd	1/2 yd	1/2 yd	1/2 yd	3/4 yd	3/4 yd	3/4 yd	3/4 yd	1 yd	1 yd	1 yd	1 yd	1 yd	1 yd
	A/B/C	CULOTTE BOTTOM	1/2 yd	1/2 yd	1/2 yd	1/2 yd	1/2 yd	1/2 yd	1/2 yd	1/2 yd	1/2 yd	1/2 yd	1/2 yd	1/2 yd	1/2 yd	1/2 yd
		DOUBLURE LINING	1/2 yd	1/2 yd	1/2 yd	1/2 yd	1/2 yd	1/2 yd	1/2 yd	1/2 yd	1 yd	1 yd	1 yd	1 yd	1 yd	1 yd

Tissu à maillot de bain (nylon ou polyester/spandex) avec extensibilité dans les DEUX sens.
Swimwear fabric (nylon or polyester/spandex) with stretch in the length AND width.

60% ÉLASTICITÉ MINIMUM REQUISE (LARGEUR ET LONGUEUR)
MINIMUM STRETCH REQUIRED (WIDTH AND LENGTH)

VOTRE TISSU DEVRAIT S'ÉTIRER
YOUR FABRIC SHOULD STRETCH

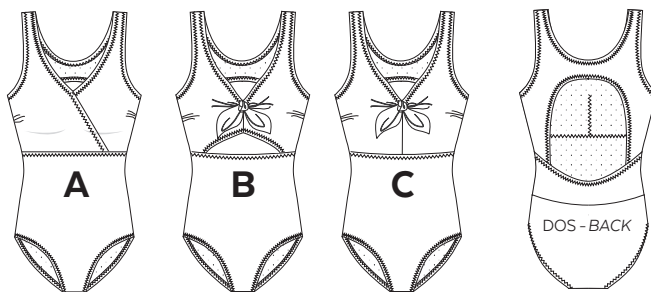
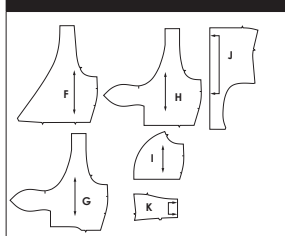
JUSQU'ICI
TO HERE

MESURES DU CORPS (FEMMES) - BODY MEASUREMENTS (WOMEN)

Prêt-à-porter APPROX. RTW size	4	6	7	8	9	10	11	12	13	14	15	16	18	20	22
Tailles euro - European sizes	34	36	37	38	39	40	41	42	43	44	45	46	48	50	52
TAILLE JALIE - JALIE SIZES	R	S	T	U	V	W	X	Y	Z	AA	BB	CC	DD	EE	FF
1 TOUR DE POITRINE FULL BUST	33"	34"	35"	36"	37"	38"	39"	40"	41"	42"	43"	44"	46"	48"	50"
2 TOUR DE TAILLE WAIST	27"	28"	29"	30"	31"	32"	33"	34"	35"	36"	37"	38"	40"	42"	44"
3 TOUR DES HANCHES HIPS	36"	37"	38"	39"	40"	41"	42"	43"	44"	45"	46"	47"	49"	51"	53"
4 TRONC (DEVANT+DOS) TORSO (FRONT+BACK)	57"	59"	60"	61"	61 3/4"	63"	63 1/2"	64 1/2"	65 1/4"	66"	66 1/2"	66 1/2"	67"	67 1/2"	68"

TISSU REQUIS - YARDAGE

A/B/C	CORSAGE - MODÈLE A TOP - VIEW A		1/2 yd	3/4 yd	3/4 yd	3/4 yd	3/4 yd	3/4 yd	3/4 yd	3/4 yd	3/4 yd	3/4 yd	3/4 yd	3/4 yd	3/4 yd
	CORSAGE MODÈLES B/C TOP - VIEWS B/C		1 yd	1 yd	1 yd	1 yd	1 yd	1 yd	1 yd	1 yd	1 yd	1 yd	1 yd	1 yd	1 yd
	CULOTTE BOTTOM	1/2 yd	1/2 yd	1/2 yd	1/2 yd	1/2 yd	1/2 yd	1/2 yd	1/2 yd	3/4 yd	3/4 yd	3/4 yd	3/4 yd	3/4 yd	3/4 yd
	DOUBLURE LINING	1 yd	1 1/4 yd	1 1/4 yd	1 1/4 yd	1 1/4 yd	1 1/4 yd	1 1/4 yd	1 1/4 yd	1 1/4 yd	1 1/4 yd	1 1/4 yd	1 1/4 yd	1 1/4 yd	1 1/4 yd

**PIÈCES
PATTERN PIECES****MERCERIE - NOTIONS**

FACULTATIF (P-FF) OPTIONAL (P-FF)		A	ÉLASTIQUE 1 cm 3/8" ELASTIC	F-N	O - FF
FORMES EN MOUSSE SWIM CUPS	1 PAIRE PAIR	B/C	3.50 m (4 yd)	5 m (5 1/4 yd)	
			ÉLASTIQUE 1 cm 3/8" ELASTIC	F-N	O - FF
			2.70 m (3 yd)	3.60 m (4 yd)	
			ÉLASTIQUE 6 mm 1/4" ELASTIC	F-L	M - FF
			0.50 m (1/2 yd)	0.80 m (1 yd)	



PRÊT À COUDRE // READY TO SEW
ressources de couture (6 mm / 1/4") incluses dans le patron
6 mm / 1/4" seam allowances included in the pattern

Jalie
PATRONS DE COUTURE
SEWING PATTERNING

© 2019 LES PATRONS JALIE INC.
www.jalie.com
IMPRIMÉ AU CANADA / PRINTED IN CANADA