

3884

VESTE À CAPUCHE - HOODIE

FRÉDÉRIC

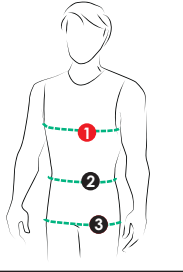
Veste en molleton zippée avec capuchon doublé et manche montée. Poches zippées avec ruban apparent à l'intérieur de la poche et découpe horizontale qui permet de faire des mélanges de couleurs ou d'imprimés. Les poignets et le bas du vêtement sont finis avec une bande côtelée.

27

tailles - sizes

Full-zip hoodie with set-in sleeve, lined hood and ribbed cuffs and hem. The angled zippered front pockets, with the zipper tape visible inside the pocket, and the horizontal seam allow for fun color blocking and is a great fleece stash buster!

MESURES DU CORPS (GARÇONS) - BODY MEASUREMENTS (BOYS)

Âge approximatif - Approximate age	2	3	4	5	6	7	8	9	10	11	12	13	
Tailles européennes - European sizes	92	98	104	112	119	127	135	142	146	150	152	155	
TAILLE JALIE - JALIE SIZES	F	G	H	I	J	K	L	M	N	O	P	Q	
	1 TOUR DE POITRINE CHEST	21"	22"	23"	24"	25"	26"	27"	28"	29"	30"	31"	32"
		53 cm	56 cm	58 cm	61 cm	64 cm	66 cm	69 cm	71 cm	74 cm	76 cm	79 cm	81 cm
	2 TOUR DE TAILLE NATURAL WAIST	19 1/2"	20"	20 1/2"	21"	22"	22 1/2"	23"	23 1/2"	24 1/2"	25 1/4"	25 3/4"	26 1/2"
	49 cm	50 cm	52 cm	54 cm	55 cm	57 cm	58 cm	60 cm	62 cm	64 cm	66 cm	67 cm	
3 TOUR DES HANCHES HIPS (FULLEST)	22"	23"	24"	25"	26"	27"	28"	28 3/4"	29 3/4"	30 1/2"	31 1/2"	32 3/4"	
	55 cm	58 cm	61 cm	64 cm	66 cm	69 cm	71 cm	73 cm	75 cm	78 cm	80 cm	83 cm	

TISSU REQUIS - YARDAGE

60" / 150 cm	VESTE / HOODIE	1 yd / 0.70 m	1 yd / 0.80 m	1 1/4 yd / 0.90 m	1 1/4 yd / 0.95 m	1 1/4 yd / 1.00 m	1 1/4 yd / 1.05 m	1 1/2 yd / 1.10 m	1 1/2 yd / 1.20 m	2 yd / 1.60 m	2 yd / 1.65 m	2 yd / 1.65 m	2 1/4 yd / 1.80 m
Tissu principal: Molleton, coton ouaté Doublure du capuchon: jersey léger Bandes (poignet et ourlet): bande côtelée Main fabric: Sweatshirt fleece, stable knit Hood lining: light-weight jersey Cuffs + hem bands: Ribbing	DOUBLURE / LINING	1/2 yd / 0.35 m	1/2 yd / 0.35 m	1/2 yd / 0.35 m	1/2 yd / 0.40 m	1/2 yd / 0.40 m	1/2 yd / 0.40 m	1/2 yd / 0.40 m	1/2 yd / 0.40 m	1/2 yd / 0.40 m	1/2 yd / 0.45 m	1/2 yd / 0.45 m	1/2 yd / 0.45 m
	BANDE CÔTELÉE / RIBBING	1/4 yd / 0.20 m	1/4 yd / 0.20 m	1/4 yd / 0.20 m	1/4 yd / 0.20 m	1/4 yd / 0.20 m	1/4 yd / 0.20 m	1/4 yd / 0.20 m	1/4 yd / 0.20 m	1/4 yd / 0.20 m	1/2 yd / 0.25 m	1/2 yd / 0.25 m	1/2 yd / 0.25 m
15%	ÉLASTICITÉ MINIMUM REQUISE (LARGEUR) / MINIMUM STRETCH REQUIRED (WIDTH)	VOTRE TISSU DEVRAIT S'ÉTIRER / YOUR FABRIC SHOULD STRETCH										JUSQU'ICI / TO HERE	

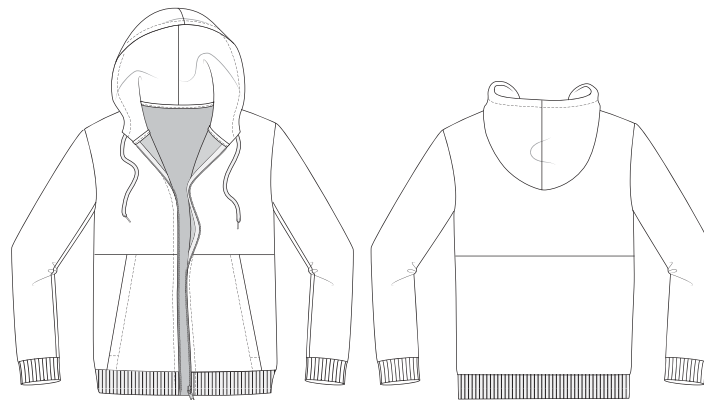
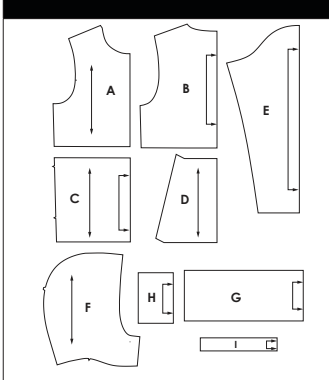
MESURES DU CORPS (HOMMES) - BODY MEASUREMENTS (MEN)

Prêt-à-porter APPROX. US size	34 (XS)	36 (S)	38 (M)	40 (M)	42 (L)	44 (L)	46 (XL)	48 (XL)	50 (XXL)						
Tailles euro - European sizes	44	46	48	50	52	54	56	58	48						
TAILLE JALIE - JALIE SIZES	R	S	T	U	V	W	X	Y	Z	AA	BB	CC	DD	EE	FF
1 TOUR DE POITRINE CHEST	33"	34"	35"	36"	37"	38"	39"	40"	41"	42"	43"	44"	46"	48"	50"
	84 cm	86 cm	89 cm	91 cm	94 cm	97 cm	99 cm	102 cm	104 cm	107 cm	109 cm	112 cm	117 cm	122 cm	127 cm
2 TOUR DE TAILLE NATURAL WAIST	27 1/2"	28"	29"	30"	31"	32"	33"	34"	36"	38"	40"	42"	44"	46"	48"
	69 cm	71 cm	74 cm	76 cm	79 cm	81 cm	84 cm	86 cm	91 cm	97 cm	102 cm	107 cm	112 cm	117 cm	122 cm
3 TOUR DES HANCHES HIPS (FULLEST)	33 1/2"	34"	35"	36"	37"	38"	39"	40"	42"	43"	44"	45"	47"	49"	51"
	85 cm	86 cm	89 cm	91 cm	94 cm	97 cm	99 cm	102 cm	107 cm	109 cm	112 cm	114 cm	119 cm	124 cm	130 cm

TISSU REQUIS - YARDAGE

VESTE / HOODIE	2 1/4 yd / 1.85 m	2 1/4 yd / 1.95 m	2 1/4 yd / 1.95 m	2 1/4 yd / 1.95 m	2 1/4 yd / 2.00 m	2 1/4 yd / 2.00 m	2 1/4 yd / 2.00 m	2 1/2 yd / 2.05 m	2 1/2 yd / 2.05 m	2 1/2 yd / 2.05 m	2 1/2 yd / 2.05 m	2 1/2 yd / 2.05 m	2 1/2 yd / 2.05 m	2 1/2 yd / 2.05 m	2 1/2 yd / 2.05 m
DOUBLURE / LINING	1/2 yd / 0.45 m	1/2 yd / 0.45 m	1/2 yd / 0.45 m	1/2 yd / 0.45 m	1/2 yd / 0.45 m	1/2 yd / 0.45 m	1/2 yd / 0.45 m	3/4 yd / 0.50 m	3/4 yd / 0.50 m	3/4 yd / 0.50 m	3/4 yd / 0.50 m	3/4 yd / 0.50 m	3/4 yd / 0.50 m	3/4 yd / 0.50 m	3/4 yd / 0.50 m
BANDE CÔTELÉE / RIBBING	1/2 yd / 0.25 m	1/2 yd / 0.25 m	1/2 yd / 0.25 m	1/2 yd / 0.25 m	1/2 yd / 0.25 m	1/2 yd / 0.25 m	1/2 yd / 0.25 m	1/2 yd / 0.25 m	1/2 yd / 0.25 m	1/2 yd / 0.25 m	1/2 yd / 0.25 m	1/2 yd / 0.25 m	1/2 yd / 0.25 m	1/2 yd / 0.25 m	1/2 yd / 0.35 m

PIÈCES - PATTERN PIECES



MERCERIE - NOTIONS

FERMETURE À GLISSIÈRE SÉPARABLE / DETACHABLE ZIPPER		FERMETURE À GLISSIÈRE EN NYLON, À BOUT FERMÉ / NYLON OIL ZIPPER	
1X		2X	
F-G	40 cm (16")	F-P	25 cm (10")
H-I	45 cm (18")	Q-FF	30 cm (12")
J-K	50 cm (20")	CORDON / DRAWSTRING	
L-M	55 cm (22")		
N-O	60 cm (24")	1X	
P-Q	65 cm (26")	F-L	0,80 m (32")
R	70 cm (28")	M-R	1,00 m (38")
S-FF	75 cm (30")	S-FF	1,10 m (44")

PRÊT À COUDRE // READY TO SEW

ressources de couture (1 cm / 3/8") incluses dans le patron
1 cm / 3/8" seam allowances included in the pattern



5003884

Jalie
PATRONS DE COUTURE
SEWING PATTERNS

© 2018 LES PATRONS JALIE INC.

www.jalie.com

IMPRIMÉ AU CANADA / PRINTED IN CANADA