

Léotard à manche longue avec petite ouverture au dos, découpe en cœur au devant, bande à l'encolure et attache au cou. Le modèle A a une jupe ligne A. Les motifs d'étoiles et de rubans sont inclus dans le patron. Les fleurs ont été découpées dans des tissus spandex imprimés.

Leotard with keyhole back, long sleeve, sweetheart cut, banded neckline with clasp at the back. View A as an attached A-line skirt. Star and ribbon motif patterns are included in the pattern. The flowers were cut from a printed spandex.

FILLES - GIRLS

	Âge approximatif - Approximate age	2	3	4	5	6	7	8	9	10	11	12	13	
	Tailles européennes - European sizes	92	98	104	112	119	127	135	142	146	150	152	155	
	Tailles Jalie - Jalie sizes	F	G	H	I	J	K	L	M	N	O	P	Q	
	TABLEAU DE MESURES - MEASUREMENT CHART													
1	Tour de poitrine - Bust	"	21	22	23	24	25	26	27	28	29	30	31	32
		cm	53	56	58	61	64	66	69	71	74	76	79	81
2	Tour de taille - Waist	"	20	20 1/2	21	21 1/2	22	22 1/2	23	23 3/4	24 1/2	25 1/4	25 3/4	26 1/2
		cm	51	52	53	55	56	57	58	60	62	64	66	67
3	Tour des hanches - Hips	"	22	23	24	25	26	27	28	29 1/2	30 1/2	32	33	34 1/2
		cm	56	58	61	64	66	69	71	74	78	81	84	87
4	Tronc (devant + dos)	"	35 1/2	37	38 1/2	40	41 1/2	43 1/2	45	47	49	51	53	55
	Girth (back + front)	cm	90	94	98	102	106	110	114	119	124	129	135	140

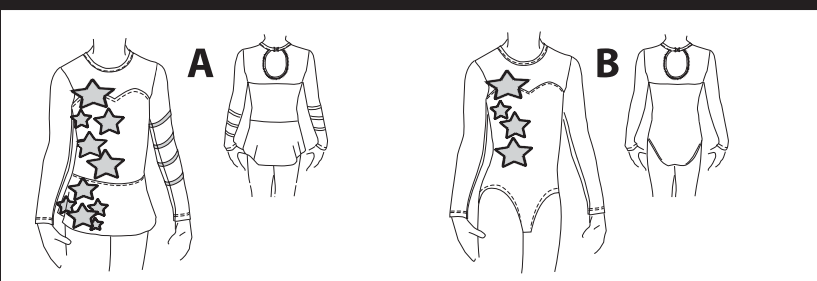
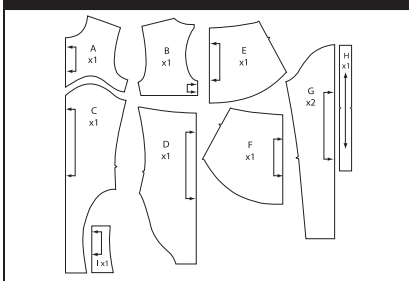
Tissu recommandé - Suggested Fabric		Largeur Width	Quantité de tissu requise - Yardage												
Tricot avec 70% d'extensibilité dans les DEUX sens (voir règle d'extensibilité plus bas) <i>Knit with 70% stretch across the grain AND in the length (see stretching guide below)</i>	A		Léotard + jupe Leotard + skirt	yd	5/8	3/4	3/4	3/4	3/4	3/4	7/8	7/8	7/8	7/8	1
	B	Léotard seulement Leotard only	yd	1/2	1/2	5/8	5/8	5/8	5/8	5/8	5/8	5/8	3/4	3/4	3/4
	A/B	Corsage + manches Upper bodice + sleeves	yd	3/8	1/2	1/2	1/2	5/8	5/8	5/8	5/8	3/4	3/4	3/4	3/4
	A/B	Doubleure Lining	yd	1/4	1/4	1/4	1/4	1/4	1/4	1/4	1/4	1/4	1/4	1/4	1/4
			m	0,60	0,65	0,70	0,70	0,70	0,70	0,75	0,80	0,85	0,85	0,90	0,90
			m	0,45	0,50	0,55	0,55	0,55	0,55	0,60	0,60	0,60	0,65	0,65	0,70
			m	0,40	0,45	0,50	0,50	0,55	0,55	0,60	0,60	0,65	0,65	0,70	0,70
			m	0,20	0,20	0,20	0,20	0,20	0,20	0,20	0,20	0,20	0,20	0,20	0,20

FEMMES - WOMEN

	Tailles USA - US Sizes	4	6	7	8	9	10	11	12	13	14	
	Tailles européennes - European Sizes	34	36	37	38	39	40	41	42	43	44	
	Tailles Jalie - Jalie sizes	R	S	T	U	V	W	X	Y	Z	AA	
	TABLEAU DE MESURES - MEASUREMENT CHART											
1	Tour de poitrine - Bust	"	33	34	35	36	37	38	39	40	41	42
		cm	84	86	89	91	94	97	99	102	104	107
2	Tour de taille - Waist	"	27	28	29	30	31	32	33	34	35	36
		cm	69	71	74	76	79	81	84	86	89	91
3	Tour des hanches - Hips	"	36	37	38	39	40	41	42	43	44	45
		cm	91	94	97	99	102	104	107	109	112	114
4	Tronc (devant + dos)	"	57	59	60	61	61 3/4	63	63 1/2	64 1/2	65 1/4	66
	Girth (back + front)	cm	145	150	152	155	157	159	161	164	166	168

Tissu recommandé - Suggested Fabric		Largeur Width	Quantité de tissu requise - Required yardage											
Tricot avec 70% d'extensibilité dans les DEUX sens (voir règle d'extensibilité plus bas) <i>Knit with 70% stretch across the grain AND in the length (see stretching guide below)</i>	A		Léotard + jupe Leotard + skirt	yd	1	1 1/8	1 1/8	1 1/8	1 1/8	1 1/8	1 1/8	1 1/8	1 1/4	1 1/4
	B	Léotard seulement Leotard only	yd	3/4	3/4	3/4	3/4	7/8	7/8	7/8	7/8	7/8	7/8	7/8
	A/B	Corsage + manches Upper bodice + sleeves	yd	3/4	7/8	7/8	7/8	7/8	7/8	1	1 1/8	1 1/8	1 1/8	
	A/B	Doubleure Lining	yd	1/4	1/4	1/4	1/4	1/4	1/4	1/4	1/4	1/4	1/4	1/4
			m	0,95	1,00	1,00	1,00	1,05	1,05	1,05	1,05	1,10	1,10	1,10
			m	0,70	0,70	0,70	0,70	0,75	0,75	0,75	0,80	0,80	0,80	
			m	0,70	0,75	0,75	0,75	0,75	0,75	0,90	1,00	1,00	1,00	
			m	0,20	0,20	0,20	0,20	0,20	0,20	0,20	0,20	0,20	0,20	0,20

Extensibilité minimale requise dans les deux sens
Minimum four-way stretch required


PIÈCES DU PATRON - PATTERN PIECES

MERCERIE - NOTIONS

Elastique 1 cm 3/8" Elastic
F - R 1,5 m (1 5/8 yd)
S - AA 2 m (2 1/8 yd)
Attache Clasp
1

Les ressources de couture et d'ourlet sont intégrées dans le patron. - Seam and hem allowances are included in the pattern.

Ce vêtement est cousu à 6 mm (1/4") du bord. *Stitch this garment 6 mm (1/4") from edge.*