



2805

T-shirts pour femmes / Women's T-Shirts

27 tailles
sizes

T-shirt avec encolure ras du cou (A), col cheminée (B), encolure en V (C), ou encolure en V boutonnée (D). Choix de mancheron, manche courte, manche trois-quarts ou longue.

T-shirt with jewel neck (A), mock turtleneck (B), regular V neck (C) or overlapped V neck with decorative buttons (D) and choice of cap, short, three-quarter or long sleeves.

FILLES - GIRLS

	Âge approximatif - Approximate age	2	3	4	5	6	7	8	9	10	11	12	13	
	Tailles européennes - European sizes	92	98	104	112	119	127	135	142	146	150	152	155	
	Tailles Jalie - Jalie sizes	F	G	H	I	J	K	L	M	N	O	P	Q	
	TABLEAU DE MESURES - MEASUREMENT CHART													
1	Tour de poitrine - Full Bust	"	21	22	23	24	25	26	27	28	29	30	31	32
		cm	53	56	58	61	64	66	69	71	74	76	79	81
2	Tour de taille - Waist	"	20	20 1/2	21	21 1/2	22	22 1/2	23	23 3/4	24 1/2	25 1/4	25 3/4	26 1/2
		cm	51	52	53	55	56	57	58	60	62	64	66	67
3	Tour des hanches - Hips	"	22	23	24	25	26	27	28	29 1/2	30 1/2	32	33	34 1/2
		cm	56	58	61	64	66	69	71	74	78	81	84	87

Tissu recommandé - Suggested Fabric		Largeur Width	Quantité de tissu requise - Yardage													
Tricot avec 40% d'extensibilité dans les DEUX SENS <i>Knit with 40% FOUR-WAY stretch</i>	Mancherons Cap sleeves		59"	yd	1/2	5/8	5/8	5/8	5/8	5/8	5/8	3/4	3/4	3/4	3/4	7/8
	Manches courtes Short sleeves	150 cm	m	0,50	0,55	0,55	0,55	0,60	0,60	0,65	0,65	0,70	0,70	0,75	0,75	
	Manches 3/4 3/4 Sleeves	yd	1/2	5/8	5/8	5/8	5/8	5/8	3/4	3/4	3/4	3/4	7/8	7/8		
	Manches longues Long sleeves	m	0,50	0,55	0,55	0,55	0,60	0,60	0,65	0,65	0,70	0,70	0,75	0,75		
	Bandes contrastantes Contrast bands	4 inches 10 cm														

FEMMES - WOMEN

Tailles USA - US Sizes	4	6	7	8	9	10	11	12	13	14	15	16	18	20	22
Tailles européennes - European Sizes	34	36	37	38	39	40	41	42	43	44	45	46	48	50	52
Tailles Jalie - Jalie sizes	R	S	T	U	V	W	X	Y	Z	AA	BB	CC	DD	EE	FF

TABLEAU DE MESURES - MEASUREMENT CHART

1	Tour de poitrine - Full Bust	"	33	34	35	36	37	38	39	40	41	42	43	44	46	48	50
		cm	84	86	89	91	94	97	99	102	104	107	109	112	117	122	127
2	Tour de taille - Waist	"	27	28	29	30	31	32	33	34	35	36	37	38	40	42	44
		cm	69	71	74	76	79	81	84	86	89	91	94	97	102	107	112
3	Tour des hanches - Hips	"	36	37	38	39	40	41	42	43	44	45	46	47	49	51	53
		cm	91	94	97	99	102	104	107	109	112	114	117	119	124	130	135

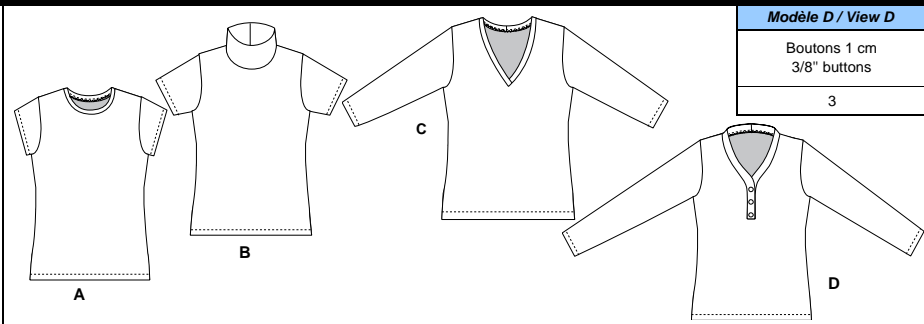
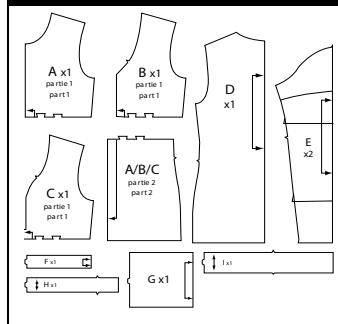
Tissu recommandé Suggested Fabric	Tricot avec 40% d'extensibilité dans les deux sens <i>Knit with 40% four-way stretch</i>
--	---

Modèle - View		Largeur - Width	Quantité de tissu requise - Yardage															
Mancherons Cap sleeves	59"		yd	7/8	7/8	7/8	1	1	1 1/8	1 1/8	1 1/8	1 1/8	1 1/8	1 1/8	1 1/8	1 1/8	1 1/8	1 1/8
		m	0,80	0,80	0,80	0,95	0,95	1,00	1,00	1,00	1,00	1,00	1,00	1,05	1,05	1,05	1,05	
		Manches courtes Short sleeves	yd	7/8	7/8	7/8	1 1/8	1 1/8	1 1/8	1 1/8	1 1/8	1 1/8	1 1/8	1 1/8	1 1/4	1 1/4	1 1/4	1 1/4
		m	0,80	0,80	0,80	1,00	1,00	1,05	1,05	1,05	1,05	1,05	1,05	1,10	1,10	1,10	1,10	
Manches 3/4 3/4 Sleeves	150 cm	yd	7/8	7/8	7/8	1 3/8	1 3/8	1 3/8	1 3/8	1 3/8	1 3/8	1 3/8	1 3/8	1 1/2	1 1/2	1 1/2	1 1/2	
		m	0,80	0,80	0,80	1,25	1,25	1,30	1,30	1,30	1,30	1,30	1,30	1,35	1,35	1,35	1,35	
Manches longues Long sleeves		yd	7/8	7/8	7/8	1 1/2	1 1/2	1 5/8	1 5/8	1 5/8	1 5/8	1 5/8	1 5/8	1 5/8	1 5/8	1 5/8	1 5/8	
		m	0,80	0,80	0,80	1,40	1,40	1,45	1,45	1,45	1,45	1,45	1,45	1,50	1,50	1,50	1,50	

Bandes contrastantes Contrast bands	4 inches 10 cm
--	-------------------

Élasticité requise dans les DEUX SENS
FOUR-WAY stretch required

PIÈCES DU PATRON - PATTERN PIECES



MERCERIE - NOTIONS

Modèle D / View D
Boutons 1 cm 3/8" buttons
3

Les ressources de couture et d'ourlet sont intégrées dans le patron.
Seam and hem allowances are included in the pattern.

Ce vêtement est cousu à 6 mm (1/4") du bord. Stitch this garment 6 mm (1/4") from edge.

code de prix
price code