



2795

Veste zippée pour femmes / Women's zippered jacket or hoodie

27 tailles sizes

Veste avec ou sans capuchon, découpe princesse au dos et au devant, poches à la découpe, bandes aux poignets et à l'ourlet et zip au devant.

Zip-front jacket or hoodie with pockets in princess seam and self fabric bands at cuffs and hem.

FILLES - GIRLS

	Âge approximatif - Approximate age	2	3	4	5	6	7	8	9	10	11	12	13	
	Tailles européennes - European sizes	92	98	104	112	119	127	135	142	146	150	152	155	
	Tailles Jalie - Jalie sizes	F	G	H	I	J	K	L	M	N	O	P	Q	
TABLEAU DE MESURES - MEASUREMENT CHART														
1	Tour de poitrine - Bust	"	21	22	23	24	25	26	27	28	29	30	31	32
		cm	53	56	58	61	64	66	69	71	74	76	79	81
2	Tour de taille - Waist	"	20	20 1/2	21	21 1/2	22	22 1/2	23	23 3/4	24 1/2	25 1/4	25 3/4	26 1/2
		cm	51	52	53	55	56	57	58	60	62	64	66	67
3	Tour des hanches - Hips	"	22	23	24	25	26	27	28	29 1/2	30 1/2	32	33	34 1/2
		cm	56	58	61	64	66	69	71	74	78	81	84	87

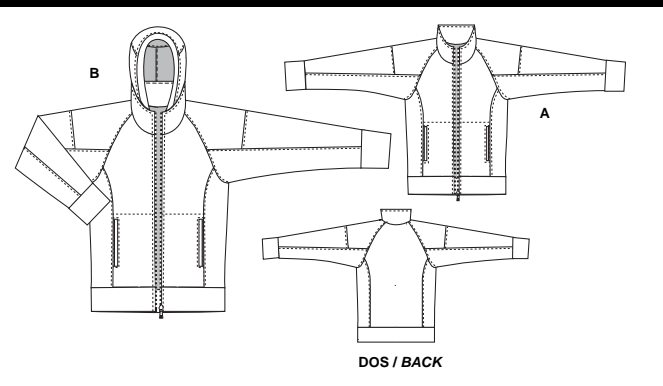
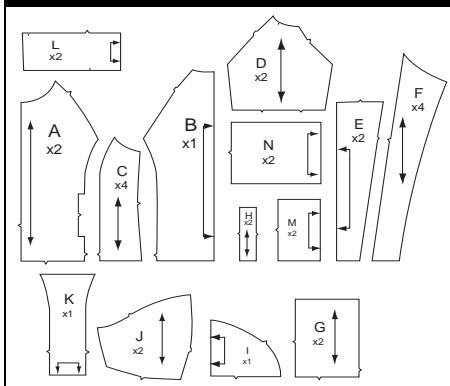
Tissu recommandé - Suggested Fabric		Largeur - Width	Quantité de tissu requise - Yardage												
Tissu avec 25% d'extensibilité (polar, coton ouaté, tricot épais) <i>Fabric with 25% of stretch like medium-weight polar fleece, jogging fleece or heavy-weight knit</i>	Avec capuchon Hoodie	59"	yd	1 1/4	1 1/4	1 1/4	1 1/4	1 1/4	1 3/8	1 3/8	1 1/2	1 5/8	1 5/8	1 3/4	1 3/4
	Sans capuchon Jacket	150 cm	m	1,10	1,10	1,20	1,20	1,20	1,30	1,30	1,40	1,45	1,50	1,55	1,60
			yd	1	1	1 1/8	1 1/8	1 1/8	1 1/4	1 1/4	1 1/4	1 1/4	1 3/8	1 1/2	1 5/8
			m	0,90	0,90	1,00	1,00	1,00	1,10	1,10	1,15	1,15	1,25	1,35	1,45
Extensibilité minimale requise dans les deux sens <i>Minimum four-way stretch required</i>															

FEMMES - WOMEN

Tailles USA - US Sizes	4	6	7	8	9	10	11	12	13	14	15	16	18	20	22		
Tailles européennes - European Sizes	34	36	37	38	39	40	41	42	43	44	45	46	48	50	52		
Tailles Jalie - Jalie sizes	R	S	T	U	V	W	X	Y	Z	AA	BB	CC	DD	EE	FF		
TABLEAU DE MESURES - MEASUREMENT CHART																	
1	Tour de poitrine - Bust	"	33	34	35	36	37	38	39	40	41	42	43	44	46	48	50
		cm	84	86	89	91	94	97	99	102	104	107	109	112	117	122	127
2	Tour de taille - Waist	"	27	28	29	30	31	32	33	34	35	36	37	38	40	42	44
		cm	69	71	74	76	79	81	84	86	89	91	94	97	102	107	112
3	Tour des hanches - Hips	"	36	37	38	39	40	41	42	43	44	45	46	47	49	51	53
		cm	91	94	97	99	102	104	107	109	112	114	117	119	124	130	135

Tissu recommandé Suggested Fabric	Tissu avec 25% d'extensibilité (polar, coton ouaté, tricot épais) <i>Fabric with 25% of stretch like medium-weight polar fleece, jogging fleece or heavy-weight knit</i>																
Modèle - View	Largeur - Width	Quantité de tissu requise - Yardage															
Avec capuchon Hoodie	59"	yd	1 3/4	2 3/8	2 3/8	2 3/8	2 3/8	2 3/8	2 1/2	2 1/2	2 1/2	2 1/2	2 5/8	2 5/8	2 5/8	2 5/8	2 5/8
		m	1,65	2,20	2,20	2,20	2,20	2,20	2,30	2,30	2,30	2,30	2,40	2,40	2,40	2,40	2,40
Sans capuchon Jacket	150 cm	yd	1 3/4	2 1/8	2 1/8	2 1/8	2 1/8	2 1/8	2 1/8	2 1/8	2 1/8	2 1/8	2 1/4	2 1/4	2 1/4	2 1/4	2 1/4
		m	1,55	1,90	1,90	1,90	1,90	1,90	2,00	2,00	2,00	2,00	2,10	2,10	2,10	2,10	2,10
Extensibilité minimale requise dans les deux sens <i>Minimum four-way stretch required</i>																	

PIÈCES DU PATRON - PATTERN PIECES



MERCIERIE - NOTIONS

Fermeture à glissière séparable Separable zipper	
F - G	35 cm (14")
H - I	40 cm (16")
J - K	45 cm (18")
L - N	50 cm (20")
O - Q	55 cm (22")
R - V	60 cm (24")
W - FF	65 cm (26")

Les ressources de couture et d'ourlet sont intégrées dans le patron.
Seam and hem allowances are included in pattern.

Ce vêtement est cousu à 6 mm (1/4") du bord. *Stitch this garment 6 mm (1/4") from edge.*

code de prix price code

