



2682

Hauts pour femmes / Women's tops

27 tailles
sizes

Haut avec ou sans manche à encolure en V stylisée qui est remontée au dos. Le modèle A a une fermeture éclair à l'encolure devant pour un haut plus couvrant.

Stylish V-neck top, raised neckline at back, with or without sleeves. View A has a zipper at front neckline for more coverage.

FILLES - GIRLS

	Âge approximatif - Approximate age	2	3	4	5	6	7	8	9	10	11	12	13	
	Tailles européennes - European sizes	92	98	104	112	119	127	135	142	146	150	152	155	
	Tailles Jalie - Jalie sizes	F	G	H	I	J	K	L	M	N	O	P	Q	
TABLEAU DE MESURES - MEASUREMENT CHART														
1	Tour de poitrine - Bust	"	21	22	23	24	25	26	27	28	29	30	31	32
		cm	53	56	58	61	64	66	69	71	74	76	79	81
2	Tour de taille - Waist	"	20	20 1/2	21	21 1/2	22	22 1/2	23	23 3/4	24 1/2	25 1/4	25 3/4	26 1/2
		cm	51	52	53	55	56	57	58	60	62	64	66	67
3	Tour des hanches - Hips	"	22	23	24	25	26	27	28	29 1/2	30 1/2	32	33	34 1/2
		cm	56	58	61	64	66	69	71	74	78	81	84	87

Tissu recommandé - Suggested Fabric		Largeur Width	Quantité de tissu requise - Yardage												
Tricot avec 40% d'extensibilité dans les deux sens. Pour un haut plus chaud: Polartec Power Stretch Knit with 40% four-way stretch. For a warmer top: Lightweight Polartec Power Stretch	Avec manches (A ou B) With sleeves (A or B)	59"	yd	5/8	3/4	3/4	3/4	7/8	7/8	7/8	1	1	1	1	1 1/8
	Sans manches (A ou B) Sleeveless (A or B)	150 cm	m	0,60	0,65	0,65	0,65	0,80	0,80	0,85	0,90	0,90	0,95	0,95	1,00
			yd	5/8	3/4	3/4	3/4	7/8	7/8	7/8	7/8	7/8	7/8	7/8	7/8
			m	0,60	0,65	0,65	0,65	0,70	0,75	0,75	0,75	0,80	0,85	0,85	0,85

FEMMES - WOMEN

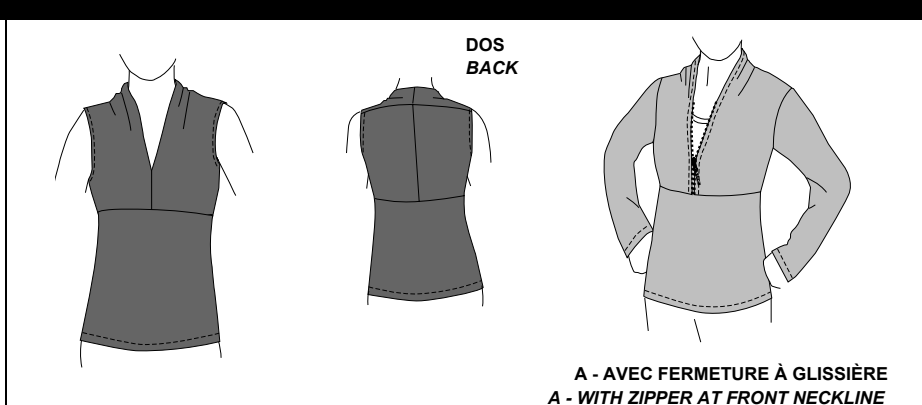
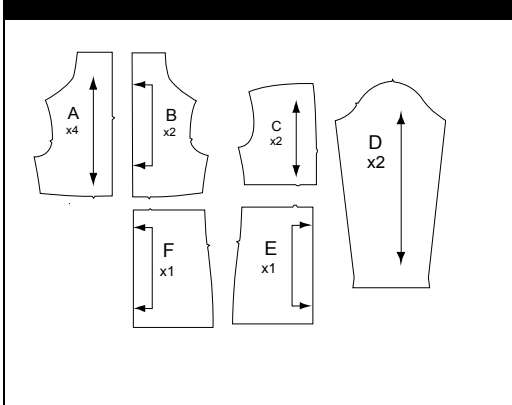
Tailles USA - US Sizes	4	6	7	8	9	10	11	12	13	14	15	16	18	20	22		
Tailles européennes - European Sizes	34	36	37	38	39	40	41	42	43	44	45	46	48	50	52		
Tailles Jalie - Jalie sizes	R	S	T	U	V	W	X	Y	Z	AA	BB	CC	DD	EE	FF		
TABLEAU DE MESURES - MEASUREMENT CHART																	
1	Tour de poitrine - Bust	"	33	34	35	36	37	38	39	40	41	42	43	44	46	48	50
		cm	84	86	89	91	94	97	99	102	104	107	109	112	117	122	127
2	Tour de taille - Waist	"	27	28	29	30	31	32	33	34	35	36	37	38	40	42	44
		cm	69	71	74	76	79	81	84	86	89	91	94	97	102	107	112
3	Tour des hanches - Hips	"	36	37	38	39	40	41	42	43	44	45	46	47	49	51	53
		cm	91	94	97	99	102	104	107	109	112	114	117	119	124	130	135

Tissu recommandé Suggested Fabric	Tricot avec 40% d'extensibilité dans les deux sens. Pour un haut plus chaud: Polartec Power Stretch Knit with 40% four-way stretch. For a warmer top: Lightweight Polartec Power Stretch
--	---

Modèle - View	Largeur - Width	Quantité de tissu requise - Yardage															
Avec manches (A ou B) With sleeves (A or B)	59"	yd	1 5/8	1 3/4	1 3/4	1 3/4	1 3/4	1 3/4	1 3/4	1 3/4	1 3/4	1 3/4	1 3/4	1 3/4	1 7/8	1 7/8	1 7/8
	150 cm	m	1,50	1,55	1,55	1,55	1,55	1,60	1,60	1,60	1,60	1,60	1,65	1,65	1,70	1,75	1,75
Sans manches (A ou B) Sleeveless (A or B)	59"	yd	1	1	1	1	1	1	1	1 3/8	1 1/2	1 1/2	1 1/2	1 1/2	1 5/8	1 5/8	1 5/8
	150 cm	m	0,90	0,90	0,90	0,95	0,95	0,95	0,95	1,30	1,35	1,35	1,35	1,35	1,40	1,45	1,50

Élasticité minimale requise dans les deux sens
Minimum four-way stretch required

PIÈCES DU PATRON - PATTERN PIECES



MERCERIE - NOTIONS

MODÈLE A - VIEW A	
Fermeture éclair Zipper	1 x
F - J	20 cm (8")
K - Q	25 cm (10")
R - W	30 cm (12")
X - FF	35 cm (14")

Les ressources de couture et d'ourlet sont intégrées dans le patron.
Seam and hem allowances are included in pattern.
Ce vêtement est cousu à 6 mm (1/4") du bord. Stitch this garment 6 mm (1/4") from edge.

code de prix
price code

Les patrons Jalie inc. 2478 Martel Saint-Romuald QC Canada G6W 6L2 www.jalie.com
IMPRIMÉ AU CANADA / PRINTED IN CANADA

© Jeanne Binet 2007
Toute reproduction est interdite
Reproduction is forbidden