



**2111ABC**

**Chemise pour garçons, adolescent et hommes**

**22** tailles  
sizes

Chemise "coupe confortable" à manche courte ou longue avec poignet ajustable, pli au dos, col boutonné avec pied de col, poche simple au devant.

**Shirt for boys, teens and men**

Short or long-sleeved shirt with relaxed fit, adjustable button cuff on long-sleeve style, box pleat in back, lined banded button-down collar, chest pocket.

**ENFANTS - CHILDREN**

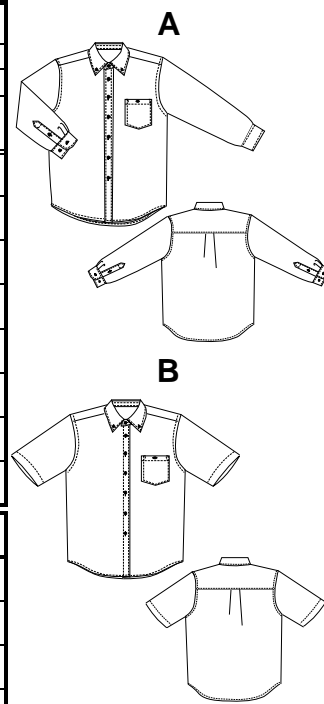
Tailles correspondantes - Corresponding sizes		2	3	4	5	6	7	8	9	10	11	12	13	14	
Tailles Jalie Sizes		F	G	H	I	J	K	L	M	N	O	P	Q	R	
<b>Tableau de mesures - Measurement Chart</b>															
	1	Stature Height	36" 92 cm	38 1/2" 98 cm	41" 104 cm	43 1/2" 110 cm	45 1/2" 116 cm	48" 122 cm	50 1/2" 128 cm	53" 134 cm	55" 140 cm	57 1/2" 146 cm	60" 152 cm	62" 158 cm	64 1/2" 164 cm
	2	Tour de poitrine Bust	22" 56 cm	22 5/8" 58 cm	23 5/8" 60 cm	24 1/2" 62 cm	25 1/8" 64 cm	26" 66 cm	26 3/4" 68 cm	27 1/2" 70 cm	28 3/8" 72 cm	29 3/8" 74,5 cm	30" 78 cm	31 3/4" 81 cm	33" 84 cm
	3	Tour de taille Waist	20 7/8" 53 cm	21 1/2" 54,5 cm	22" 56 cm	22 5/8" 57,5 cm	22 1/4" 59 cm	23 1/4" 60,5 cm	24 1/2" 62 cm	25" 63,5 cm	25 5/8" 65 cm	26 5/8" 67,5 cm	27 1/2" 70 cm	28 3/4" 73 cm	29 3/4" 75,5 cm
	4	Tour des hanches Hips	22 7/8" 58 cm	23 5/8" 60 cm	24 5/8" 62,5 cm	25 1/2" 65 cm	26 3/8" 67 cm	27 1/8" 69 cm	28 1/8" 72 cm	29 1/8" 74 cm	30" 76 cm	31 1/2" 80 cm	32 5/8" 83 cm	34 1/4" 87 cm	35 5/8" 90,5 cm
	5	Dos (encolure > taille) Back (neck > waist)	9 1/8" 23 cm	9 5/8" 24,4 cm	10 1/8" 25,8 cm	10 3/4" 27,3 cm	11 1/4" 28,7 cm	11 7/8" 30,1 cm	12 1/2" 31,6 cm	13" 33 cm	13 3/4" 35 cm	14 1/2" 37 cm	15 1/4" 39 cm	16 1/4" 41,5 cm	17 1/4" 43,8 cm
	6	Longueur manche (milieu dos > poignet) Sleeve Length (middle back > wrist)	16 5/8" 42 cm	17 3/4" 45 cm	18 7/8" 48 cm	20" 51 cm	21 1/4" 54 cm	22 1/2" 57 cm	23 5/8" 60 cm	24 3/4" 63 cm	26" 66 cm	27 1/8" 69 cm	28 3/8" 72 cm	29 1/2" 75 cm	30 3/4" 78 cm
	7	Tour du cou Neckband	10 3/8" 26,5 cm	10 3/4" 27 cm	11" 28 cm	11 1/2" 29 cm	11 3/4" 30 cm	12 1/8" 31 cm	12 1/2" 31,5 cm	12 7/8" 32,5 cm	13" 33 cm	13 3/8" 34 cm	13 1/2" 34,5 cm	14" 35,5 cm	14 1/4" 36 cm
	8	Longueur côté (taille > sol) Side leg length (waist > ground)	20" 51 cm	22" 56 cm	23 5/8" 60 cm	25 5/8" 65 cm	27 1/8" 69 cm	29 1/8" 74 cm	30 3/4" 78 cm	32 1/4" 82 cm	33 1/2" 85 cm	35" 89 cm	36 1/4" 92 cm	37 1/2" 95 cm	39" 99 cm

Tissu Fabric	Largeur du tissu Fabric Width	Quantité requise - Required yardage														
<b>Tissus suggérés :</b> Coton, denim léger <b>Suggested fabric :</b> Cotton, lightwt denim	A	114 cm	m	1,05	1,10	1,15	1,20	1,30	1,35	1,40	1,65	1,70	1,80	1,85	1,95	2,00
		45"	yd	1 1/4	1 1/4	1 1/4	1 1/4	1 2/4	1 2/4	1 2/4	1 3/4	1 3/4	2	2	2 1/4	2 1/4
	140 cm	m	1,05	1,10	1,15	1,20	1,30	1,35	1,40	1,45	1,55	1,60	1,65	1,75	1,80	
	55"	yd	1 1/4	1 1/4	1 1/4	1 1/4	1 2/4	1 2/4	1 2/4	1 2/4	1 3/4	1 3/4	1 3/4	2	2	
B	114 cm	m	0,95	1,00	1,05	1,10	1,15	1,20	1,25	1,50	1,55	1,65	1,70	1,75	1,85	
	45"	yd	1	1	1 1/4	1 1/4	1 1/4	1 1/4	1 1/4	1 3/4	1 3/4	1 3/4	1 3/4	2	2	
140 cm	m	0,95	1,00	1,05	1,10	1,15	1,20	1,25	1,30	1,35	1,45	1,50	1,55	1,60		
	55"	yd	1	1	1 1/4	1 1/4	1 1/4	1 1/4	1 1/4	1 2/4	1 2/4	1 2/4	1 3/4	1 3/4	1 3/4	
Entoilage Interfacing	114 cm	m	0,25	0,25	0,25	0,25	0,25	0,25	0,25	0,25	0,25	0,25	0,25	0,25	0,25	
	45"	yd	1/4	1/4	1/4	1/4	1/4	1/4	1/4	1/4	1/4	1/4	1/4	1/4	1/4	

**ADULTES - ADULTS**

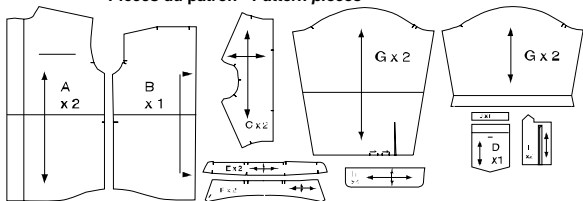
Tailles correspondantes - Corresponding Sizes		34	36	38	40	42	44	46	48	50	
Tailles Européennes - European Sizes		X Small	Small	Medium	Medium	Large	Large	X Large	X Large	XX Large	
Tailles Jalie Sizes		S	T	U	V	W	X	Y	Z	AA	
<b>Tableau de mesures - Measurement Chart</b>											
	1	Stature Height	67" 170 cm	67 3/4" 172 cm	68 1/2" 174 cm	69 1/4" 176 cm	70" 178 cm	70 3/4" 180 cm	71 5/8" 182 cm	72 1/2" 184 cm	73 1/4" 186 cm
	2	Tour de poitrine Bust	34 5/8" 88 cm	36 1/4" 92 cm	37 3/4" 96 cm	39 3/8" 100 cm	41" 104 cm	42,5" 108 cm	44" 112 cm	45 5/8" 116 cm	47 1/4" 120 cm
	3	Tour de taille Waist	30" 78 cm	32 1/4" 82 cm	33 7/8" 86 cm	35 1/2" 90 cm	37" 94 cm	38 5/8" 98 cm	41" 104 cm	43 3/8" 110 cm	45 1/2" 116 cm
	4	Tour des hanches Hips	37" 94 cm	38 5/8" 98 cm	40 1/8" 102 cm	41 3/4" 106 cm	43 3/8" 110 cm	44 7/8" 114 cm	46 1/2" 118 cm	48" 122 cm	49 5/8" 126 cm
	5	Dos (encolure > taille) Back (neck > waist)	18 1/8" 46 cm	18 1/4" 46,5 cm	18 1/2" 47 cm	18 5/8" 47,5 cm	18 7/8" 48 cm	19 1/8" 48,5 cm	19 1/4" 49 cm	19 1/2" 49,5 cm	19 5/8" 50 cm
	6	Longueur manche (milieu dos > poignet) Sleeve Length (middle back > wrist)	31 7/8" 81 cm	32 1/4" 82 cm	32 5/8" 83 cm	33" 84 cm	33 1/2" 85 cm	33 7/8" 86 cm	34 1/4" 87 cm	34 5/8" 88 cm	35" 89 cm
	7	Tour du cou Neckband	14 1/2" 37 cm	15" 38 cm	15 3/8" 39 cm	15 3/4" 40 cm	16 1/8" 41 cm	16 1/2" 42 cm	17" 43 cm	17 1/8" 44 cm	17 3/4" 45 cm
	8	Longueur côté (taille > sol) Side leg length (waist > ground)	40" 102 cm	40 1/2" 103 cm	41" 104 cm	41 1/2" 106 cm	42" 107 cm	42 1/2" 108 cm	43" 109 cm	43 1/2" 110 cm	44" 112 cm

Tissu Fabric	Largeur du tissu Fabric Width	Quantité requise - Required yardage										
<b>Tissus suggérés :</b> Coton, denim léger <b>Suggested fabric :</b> Cotton, lightwt denim	A	114 cm	m	2,10	2,10	2,25	2,25	2,30	2,35	2,40	2,45	2,50
		45"	yd	2 1/4	2 1/4	2 2/4	2 2/4	2 2/4	2 2/4	2 2/4	2 3/4	2 3/4
	140 cm	m	1,85	2,05	2,05	2,10	2,10	2,15	2,15	2,15	2,15	2,15
	55"	yd	2	2 1/4	2 1/4	2 1/4	2 1/4	2 1/4	2 1/4	2 1/4	2 1/4	2 1/4
B	114 cm	m	1,90	1,95	2,15	2,15	2,15	2,15	2,20	2,25	2,30	
	45"	yd	2	2 1/4	2 1/4	2 1/4	2 1/4	2 1/4	2 2/4	2 2/4	2 2/4	
Entoilage Interfacing	114 cm	m	0,25	0,25	0,25	0,25	0,25	0,25	0,25	0,25	0,25	
	45"	yd	1/4	1/4	1/4	1/4	1/4	1/4	1/4	1/4	1/4	



Plan de coupe inclus  
Cutting layout included

**Pièces du patron - Pattern pieces**



Les ressources de couture et d'ourlet sont intégrés dans le patron.  
Seam and hem allowances are included in the pattern.

**Articles de mercerie - Notions**

**Boutons - Buttons**

Modèle A - Style A		Modèle B - Style B	
(F - L)	10 X 4X	(F - L)	6 X 2X
(M - O)	11 X 4X	(M - O)	7 X 2X
(P - AA)	12 X 4X	(P - AA)	8 X 2X

Ce vêtement est cousu à 1 cm (3/8") du bord.  
Stitch this garment a 1 cm (3/8") from the edge.

© Jeanne Binet 2001  
Toute reproduction est interdite  
Reproduction is forbidden