

2018

GALAXIE 2

**ACCESSOIRES POUR LA CUISINE**

Des objets pratiques et qui se cousent rapidement, dans des tissus faciles à trouver en magasin.

**KITCHEN ACCESSORIES AND WEARABLES**

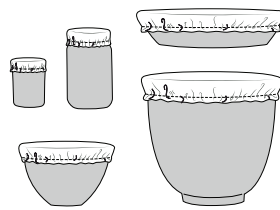
Practical, easy-to-sew items made with fabrics that you can find in local fabric stores.

**COUVRE-BOLS COVERS**



Étoffe tissée légère ou moyenne (coton à courtpointe, chambray, lin, popeline, etc.)

Light- or medium-weight woven (quilting cotton, linen, chambray, broadcloth, etc.)



**PANDORA**

Couvre-pot réversible pour vase, pots, bols et assiettes à tarte.

Reversible covers for jars, bowls, pie plates.

MÊME MÉTRAGE POUR TISSU PRINCIPAL ET DOUBLURE  
SAME YARDAGE FOR MAIN FABRIC AND LINING



XS	S	M	L	XL
10"	13"	16"	18"	20"
25 cm	35 cm	40 cm	45 cm	50 cm

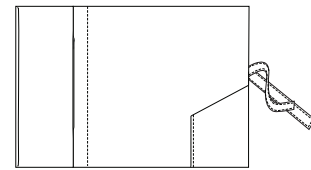
**NAPPERON (set de table)**

**LUNCH PLACEMAT**



Étoffe tissée légère ou moyenne (coton à courtpointe, chambray, lin, popeline, etc.)  
Entoiler les tissus légers pour plus de rigidité.

Light- or medium-weight woven (quilting cotton, linen, chambray, broadcloth, etc.)  
You can interface lighter-weight fabric for more stiffness.



**COSMOS**

Napperon avec pochette zippée pour les ustensiles (couverts) et poche pour une serviette de table. Roulez-le et emportez-le dans votre boîte à lunch!

Roll-up placemat with zippered pouch and open pocket for a napkin that you can carry in your lunch box!

FERMETURE À GLISSIÈRE  
COIL ZIPPER



42"

1 x 22 cm (9") 106 cm

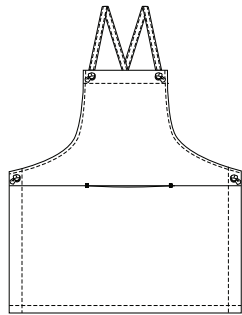
EXTÉRIEUR OUTER	INTÉRIEUR INNER
1/2 yd	1/2 yd
40 cm	40 cm

**TABLIER APRON**



TISSU PRINCIPAL  
Étoffe tissée moyenne (coton à courtpointe, toile, denim, etc.)  
PAREMENTURE  
Étoffe tissée plus légère (coton à courtpointe, popeline, chambray, etc.)  
Prévoir un peu d'entoilage pour renforcer les boutonnières / oeillets.

MAIN FABRIC  
Medium-weight woven fabric (quilting cotton, denim, canvas, etc.)  
FACING  
Lighter-weight woven (quilting cotton, poplin, broadcloth, etc.)  
Small pieces of interfacing for buttonholes / grommets.



**PHOENIX**

Tablier moderne avec poche discrète au devant. Les bretelles croisent au dos et s'attachent au tablier par des oeillets ou boutonnières. Si vous utilisez un tissu différent pour la parementure, prévoir 10 cm (4") de tissu pour celle-ci.

Modern apron with sleek pocket. Ties cross in the back and attach through grommets or buttonholes.  
If you use a different fabric for the facing, you will need 10 cm (4") of fabric.

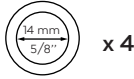
ENFANTS CHILDREN				ADULTES ADULTS		
2-4	5-7	8-10	11-13	XS/S	M/L	XL/XXL
20-21"	21-22"	23-24"	25-26"	27-30"	31-37"	38-44"
51-53 cm	54-58 cm	59-62 cm	63-66 cm	67-77 cm	78-96 cm	97-112 cm

TOUR DE TAILLE  
WAIST MEASUREMENT

TISSU PRINCIPAL  
MAIN FABRIC



OEILLETS (facultatifs)  
14 mm (5/8")  
GROMMETS (optional)



ÉLASTIQUE 2 cm 3/4" ELASTIC
12 cm (5")

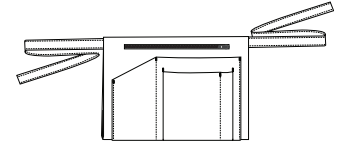
TOUR DE TÊTE HEAD CIRCUMFERENCE	42" 106 cm
TISSU PRINCIPAL MAIN FABRIC	42" 106 cm

**CEINTURE BELT**



Étoffe tissée légère ou moyenne (coton à courtpointe, chambray, lin, popeline, etc.)  
Vous pouvez entoiler un tissu léger pour plus de rigidité.

Light- or medium-weight woven (quilting cotton, linen, chambray, broadcloth, etc.)  
You can interface lighter-weight fabric for more body.



**ORION**

Ceinture pour avoir les mains libres! S'attache à la taille, a des soufflets, des pochettes zippées et à plat pour ranger téléphone, argent, crayon, etc.

Bellows belt to free your hands. It has zippered and open pockets to store money, phone, pen, etc.

ENFANTS CHILDREN		ADULTES ADULTS		
2-6	7-12	XS/S	M/L	XL/XXL
20-22"	23-26"	27-30"	31-37"	38-44"
51-56 cm	57-67 cm	68-77 cm	78-96 cm	97-112 cm

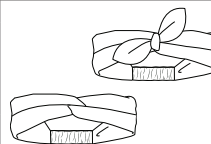
TISSU PRINCIPAL  
MAIN FABRIC

FERMETURE À GLISSIÈRE  
COIL ZIPPER

1/2 yd				
0.40 m				
6"	8"	9"	9"	9"
15 cm	20 cm	23 cm	23 cm	23 cm

**BANDEAU HEAD BAND**

**VENUS**



Bandeau avec élastique et boucle facultative.  
Head band with elastic in the back and optional bow.

ENFANTS CHILDREN		ADULTES ADULTS	
2-6	7-12	XS/S	M/L
19-20"	20-21"	21-22"	22-23"
48-50 cm	50-52 cm	53-55 cm	56-59 cm

1/2 yd			
0.50 m			

Étoffe tissée légère ou moyenne (coton à courtpointe, chambray, lin, popeline, etc.)

Light- or medium-weight woven (quilting cotton, chambray, broadcloth, linen, etc.)